

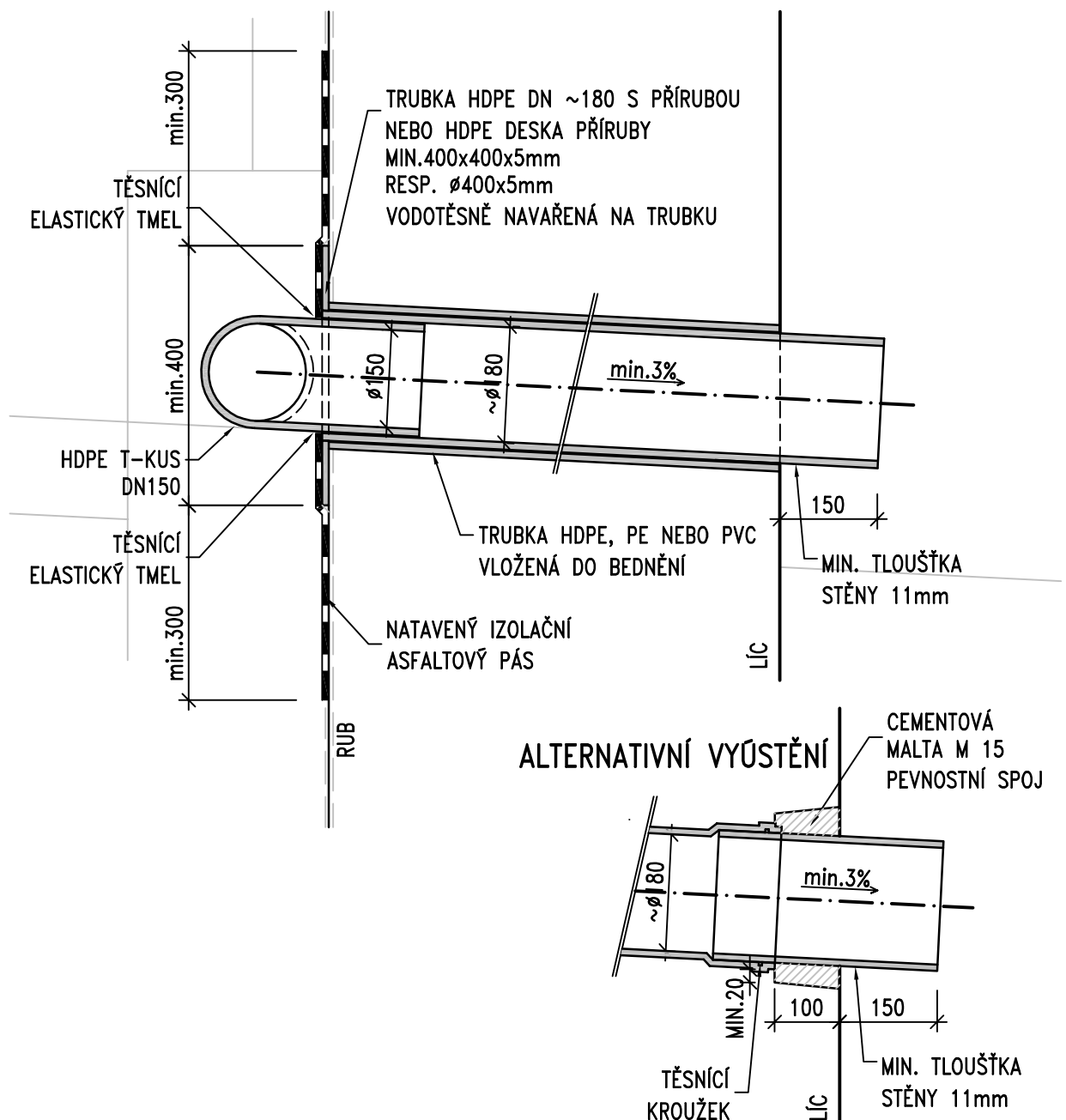
#### POZNÁMKY:

1. DÉLKA PŘECHODOVÉ OBLASTI  $L_0$  SE STANOVÍ VÝPOČTEM DLE ČSN 73 6244
2. ZPŮSOB PROVEDENÍ A POUŽITÉ MATERIÁLY SE ŘÍDÍ ČLÁNKY DLE ČSN 73 6244 UVEDENÝMI V ZÁVORKÁCH
3. TĚSNÍCÍ FOLIE – GEOMEMBRÁNA S PEVNOSTÍ min. 20 kN/m A S PROTAŽENÍM min. 20% (V OBOU SMĚRECH), KTERÁ JE ULOŽENÁ VE VRSTVĚ ŠTĚRKOPÍSKU TL. 150+150 mm
4. PODLOŽÍ NÁSYPU V PŘECH. OBLASTI MOSTU – KVALITA DLE ČSN 73 6244 MUSÍ BÝT PROVĚŘENA Z HLEDISKA SEDÁNÍ, POKUD NEVYHOVÍ, JE TŘEBA UČINIT OPATŘENÍ PRO URYCHLENÍ KONSOLIDACE (NAPŘ. SVISLÉ DRÉNY APOD.)

ŘADA 200 – SPODNÍ STAVBA  
PŘECHODOVÁ OBLAST SE SAMOSTATNÝM  
PŘECHODOVÝM KLÍNEM

MD ČR  
ODBOR POZEMNÍCH  
KOMUNIKACÍ

VL 4  
201.03  
05/2015



#### POZNÁMKY:

1. MATERIÁL DRENÁŽE VIZ ČL. 5.6 TP 83
2. VNĚJŠÍ PRŮMĚR MENŠÍ ZASOUVANÉ TRUBKY SE OD VNITŘNÍHO PRŮMĚRU VĚTŠÍ TRUBKY MŮŽE LIŠIT MAXIMÁLNĚ 0 5 mm
3. KŮNICKÉ VYBRÁNÍ V LÍCI OPĚRY BUDE VYTVOŘENO VLOŽKOU
4. PEVNOSTNÍ SPOJ BUDE VYPLNĚN CEMENTOVOU MALTOU M 15 DLE ČSN EN 998-2 NEBO SANAČNÍ MALTOU TŘÍDY R2 DLE ČSN EN 1504-3
5. POKUD JE RUB OPĚRY OPATŘEN JEN IZOLACÍ PROTI VLHKOSTI NÁTĚREM, JE U PROSTUPU PŘIDÁN NATAVENÝ IZOLAČNÍ ASFALTOVÝ PÁS. POKUD JE RUB IZOLOVÁN NATAVENÝMI IZOLAČNÍMI ASFALTOVÝMI PÁSY, DALŠÍ PÁS SE NEPŘIDÁVÁ.

ŘADA 200 – SPODNÍ STAVBA

## ODVODNĚNÍ RUBU OPĚR VYÚSTĚNÍ DO LÍCE OPĚRY

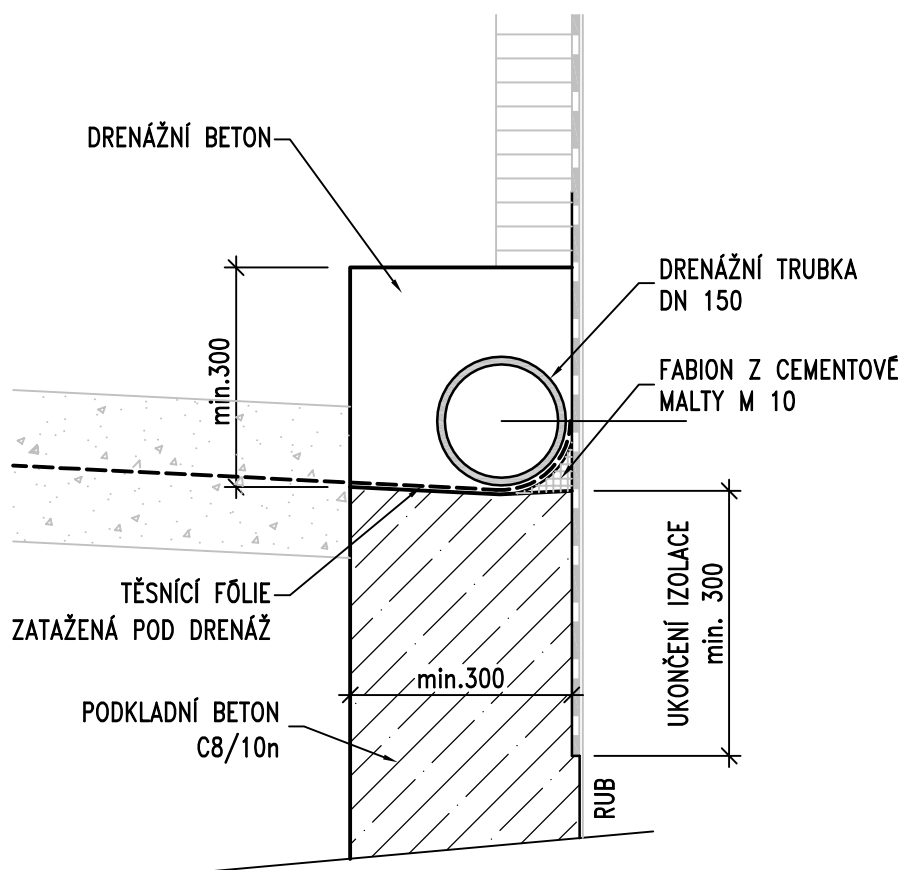
MD ČR

ODBOR POZEMNÍCH  
KOMUNIKACÍ

VL 4

204.01

05/2015



**POZNÁMKY:**

1. MATERIÁL DRENÁŽE VIZ ČL. 8.10 TP 83
2. VRCHOLOVÝ TLAK DRENÁŽNÍ TRUBKY JE SN8
3. DRENÁŽNÍ TRUBKA JE ULOŽENA V PODÉLNÉM SKLONU MIN. 3%
4. DRENÁŽNÍ BETON – CEMENTOVÝ BETON MEZEROVITÝ DLE TKP 18
5. FABION JE VYTVOŘEN CEMENTOVOU MALTOU M 10 DLE ČSN EN 998-2

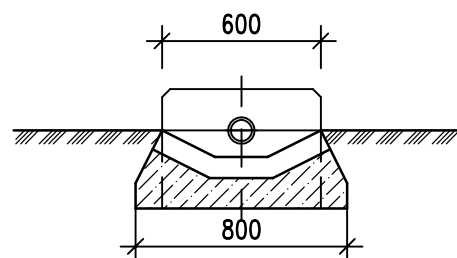
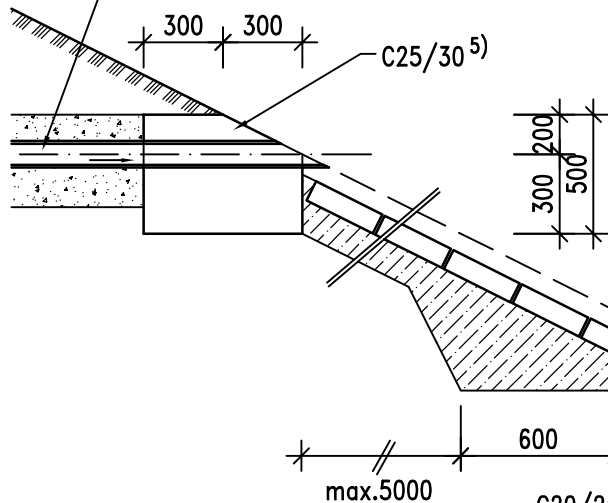
ŘADA 200 – SPODNÍ STAVBA  
**ODVODNĚNÍ RUBU OPĚR**  
**DRENÁŽ ZA OPĚROU**

**MD ČR**  
 ODBOR POZEMNÍCH  
 KOMUNIKACÍ

VL 4  
**204.01a**  
 05/2015

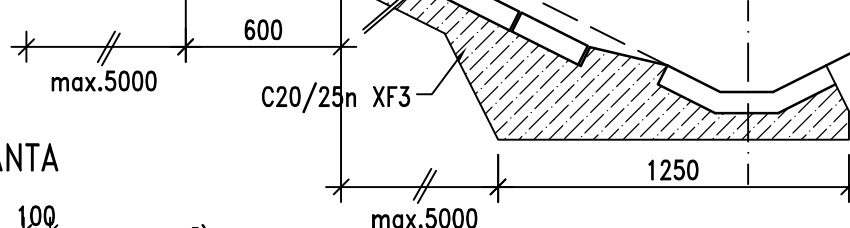
## ZKOSENÁ VARIANTA

TRUBKA Ø150 DO LOŽE ZE ŠTĚRKOPÍSKU  
TL.100 (MRAZUVZDORNÝ MATERIÁL)

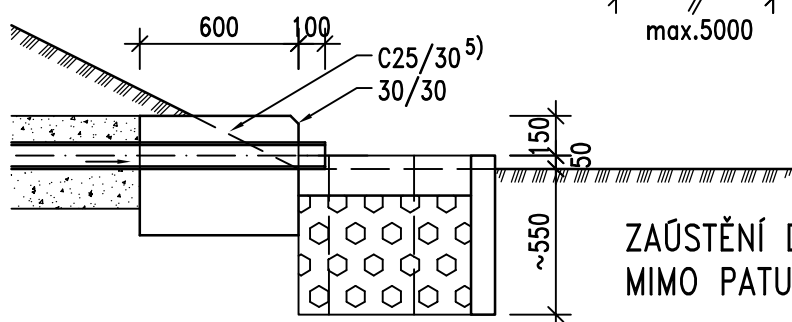


## ZAÚSTĚNÍ DO PŘÍKOPU

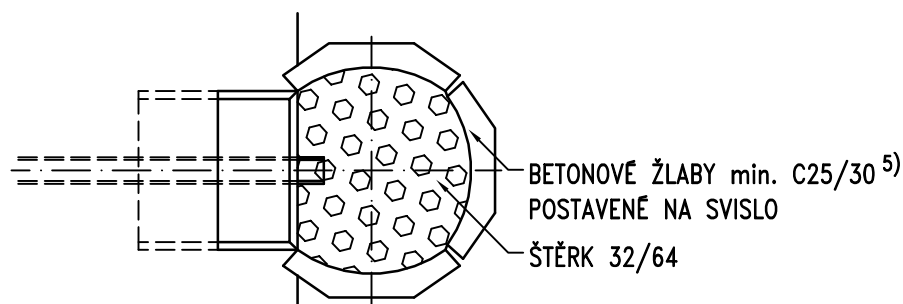
BETONOVÉ ŽLABY min. C25/30<sup>5)</sup>  
DO BET. LOŽE TL.100 Z C20/25n XF3  
SPÁROVÁNY CEM. MALTOU M 25<sup>5)</sup>



## HRANATÁ VARIANTA



## ZAÚSTĚNÍ DO VSAKOVACÍ JÍMKY MIMO PATU NÁSYPU



### POZNÁMKY:

1. ŽLABY V BET. LOŽI JE MOŽNO NAHRADIT LICHOBĚŽNÍKOVÝMI SVAHOVÝMI TVÁRNICEMI ULOŽENÝMI NA SUCHO NEBO KAMENNOU DLAŽBOU DO BETONOVÉHO LOŽE
2. DÉLKA ŽLABU BUDE NAVRŽENA V MINIMÁLNÍ MOŽNÉ DÉLCE
3. MEZILEHLÉ PRAHY BUDOU VYBUDOVÁNY PRO ŽLABY DL. VÍČ NEŽ 5 m
4. VSAKOVACÍ JÍMKY JE POUŽITA V PŘÍPADĚ VHODNÝCH GEOLOGICKÝCH PODNÍMEK A JE UMÍSTĚNA AŽ MIMO PATU SVAHOVÉHO KOŽELE
5. BETONY A SPÁROVACÍ MALTA MUSÍ VYHOVOVAT PRO PŘÍSLUŠNÝ STUPEŇ VLIVU PROSTŘEDÍ DLE TKP 18

ŘADA 200 – SPODNÍ STAVBA

ODVODNĚNÍ RUBU OPĚR  
VYÚSTĚNÍ VE SVAHOVÉM KUŽELU

MD ČR

ODBOR POZEMNÍCH  
KOMUNIKACÍ

VL 4

204.02

05/2015

ROZŠÍŘENÍ NÁSPOVÉHO TĚLSA 10000

ODLAŽDĚNÍ

OBRUBNÍK 100/250

800

500

8%

8%

8%

4%

ŘÍMSA

500-750

ŘEZ A-A

SILNIČNÍ OBRUBNÍK

NEZPEVNĚNÁ KRAJNICE

2500

5000

500

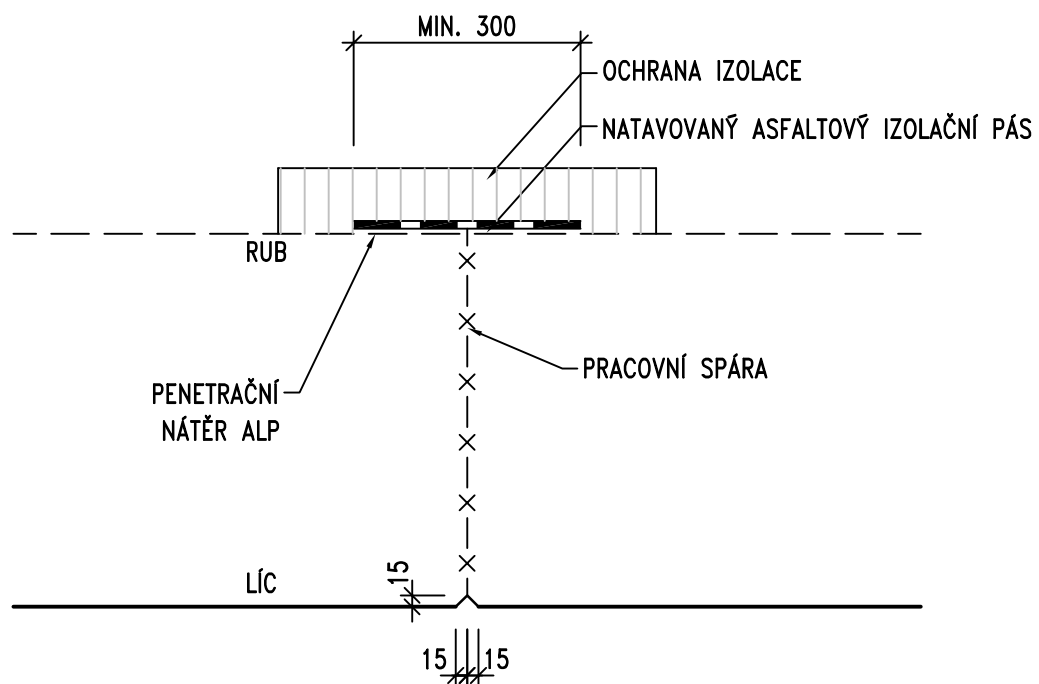
1. ODLÁŽDĚNÍ DLAŽBOU Z LOMOVÉHO KAMENE NEBO BETONOVÁ DLAŽBA
2. DLAŽBA Z LOMOVÉHO KAMENE DLE ČSN 72 1860, TL. min. 200 mm (TŘÍDA JAKOSTI "I" V PROSTŘEDÍ XF4, "II" V OSTATNÍM PROSTŘEDÍ) TJ. NAPŘ. ŽULY, RULY, ČEDIČE, BRIDLICE ODPOVÍDAJÍCÍCH VLASTNOSTÍ
3. SPÁROVÁNÍ DLAŽBY – CEMENTOVOU MALTOU XF4
4. BETONOVÁ DLAŽBA TL. 60 mm DLE ČSN EN 1338, 1339, STUPEŇ VLIVU PROSTŘEDÍ XF4 DLE TKP 18.
5. SILNIČNÍ OBRUBNÍKY A OBRUBNÍKY 100/250 JSOU Z BETONU MIN. C30/37 XF4
6. ÚPRAVU BEZ SKLUZU A MONOLITICKÉHO RIGOLU JE MOŽNO NAVRHNOUT JEN NA VYŠŠÍ STRANĚ VOZOVKY

## ZÁDLAŽBA NA KONCI KŘÍDLA A ROZŠÍŘENÍ NÁSYPOVÉHO TĚLESA PŘED MOSTEM

ODBOR POZEMNÍCH  
KOMUNIKACÍ

206.22

05/2015



**POZNÁMKY:**

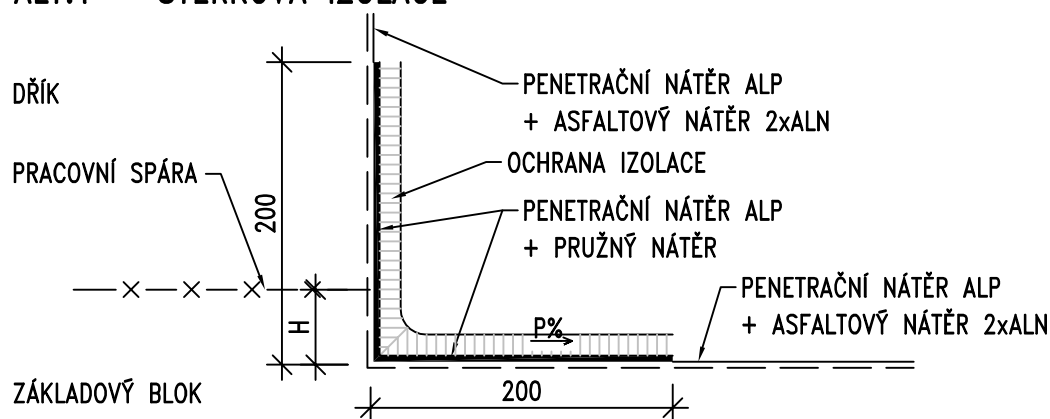
1. NELZE NAVRHNOUT PROTI TLAKOVÉ VODĚ, ALE JEN PROTI ZEMNÍ VLHKOSTI A STĚKAJÍCÍ VODĚ.
2. VÝZTUŽ PROCHÁZÍ PRACOVNÍ SPÁROU BEZ PŘERUŠENÍ.
3. PRACOVNÍ SPÁRA MUSÍ BÝT ZBAVENA CEMENTOVÉHO MLÉKA
4. MINIMÁLNÍ SPOTŘEBA PENETRAČNÍHO NÁTĚRU ALP – 0,3kg/m<sup>2</sup>
5. IZOLAČNÍ PÁSY – DLE TKP KAP. 21

ŘADA 200 – SPODNÍ STAVBA  
POVRCHOVÉ TĚSNĚNÍ PRACOVNÍ  
SPÁRY OPĚR A ZDÍ

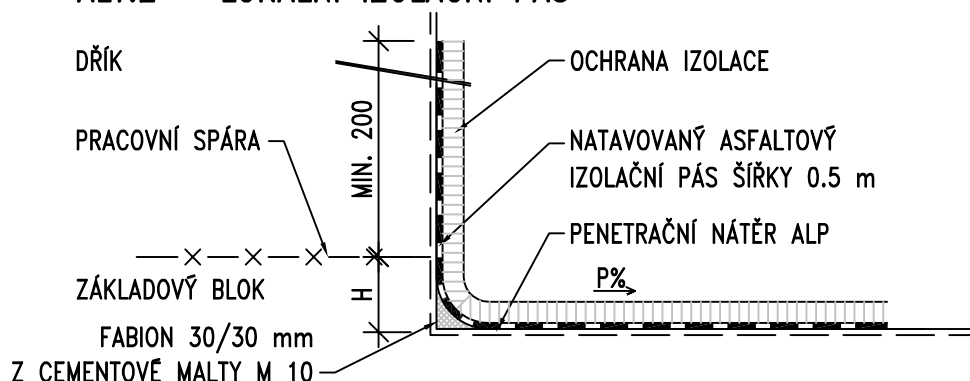
MD ČR  
ODBOR POZEMNÍCH  
KOMUNIKACÍ

VL 4  
208.03  
05/2015

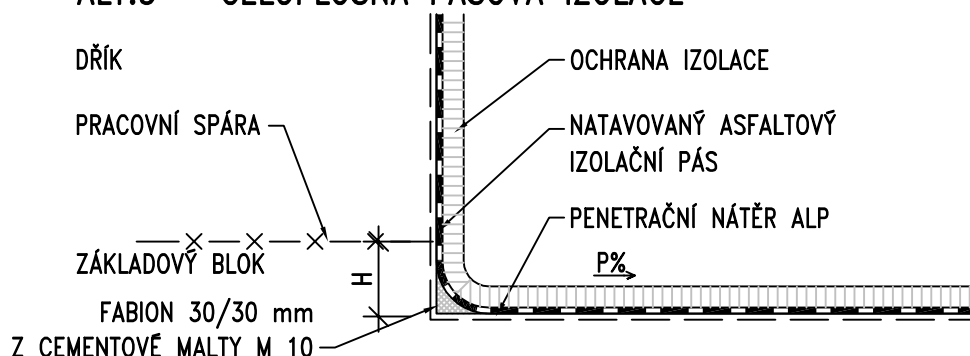
### ALT.1 – STĚRKOVÁ IZOLACE



### ALT.2 – LOKÁLNÍ IZOLAČNÍ PÁS



### ALT.3 – CELOPLOŠNÁ PÁSOVÁ IZOLACE



#### POZNÁMKY:

1. ALT. 1 NELZE NAVRHNOUT PROTI TLAKOVÉ VODĚ, ALE JEN PROTI ZEMNÍ VLNKOSTI A STĚKAJÍCÍ VODĚ
2. VÝZTUŽ PROCHÁZÍ PRACOVNÍ SPÁROU BEZ PŘERUŠENÍ
3. PRACOVNÍ SPÁRA MUSÍ BÝT ZBAVENA CEMENTOVÉHO MLÉKA
4. PRO SKLON  $P < 4\%$  JE MIN. VÝŠKA  $H = 50$  mm, PRO SKLON  $P \geq 4\%$  LZE SNÍŽIT VÝŠKU NA  $H = 0$  mm
5. MINIMÁLNÍ SPOTŘEBA PENETRAČNÍHO NÁTĚRU ALP –  $0,3 \text{ kg/m}^2$
6. PRUŽNÝ NÁTĚR – TYP S11 NA ASFALTOVÉ BÁZI DLE TKP 31 TAB. Č. 5 NEBO ASFALTOVÁ STĚRKA ZA STUDENA V MINIMÁLNÍ TLOUŠTCE 2 mm
7. IZOLAČNÍ PÁSY – DLE TKP KAP 21
8. OCHRANA IZOLACE SE PROVÁDÍ DLE TKP 21 – GEOTEXTILIE S OCHRANNOU A DRENÁŽNÍ FUNKCÍ  
PRO ALT. 1 A 2 min. GRAMÁŽ  $300 \text{ g/m}^2$ , min. TL. 3 mm, TAŽNOST min. 70 %  
PRO ALT. 3 min. GRAMÁŽ  $600 \text{ g/m}^2$ , min. TL. 6 mm, TAŽNOST min. 70 %
9. FABION JE VYTVOŘEN CEMENTOVOU MALTOU M 10 DLE ČSN EN 998-2

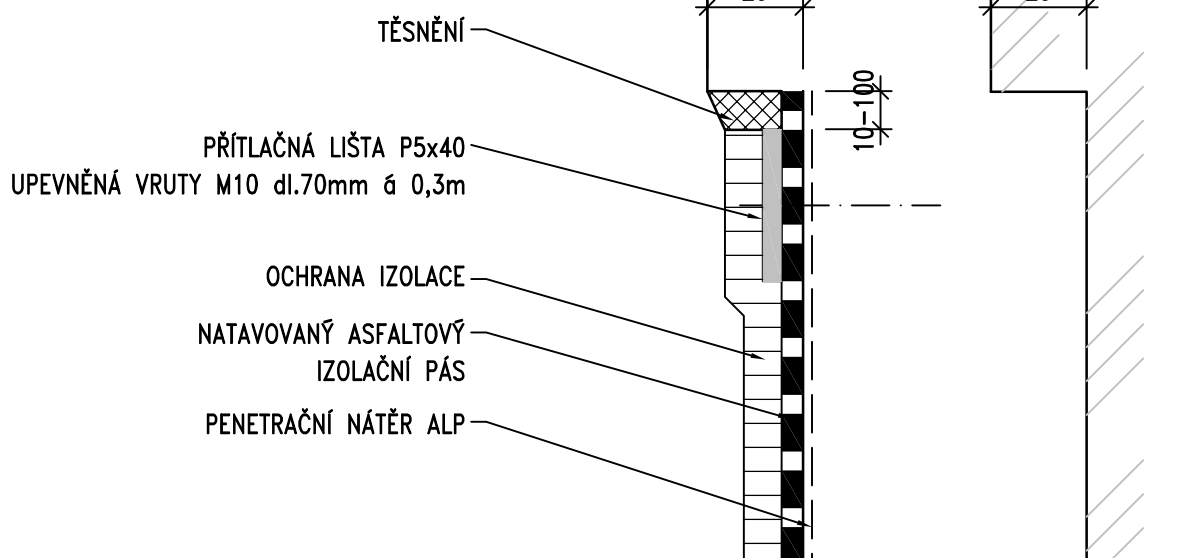
ŘADA 200 – SPODNÍ STAVBA

**TĚSNĚNÍ PRACOVNÍ SPÁRY  
MEZI ZÁKLADEM A DŘÍKEM PODPĚR**

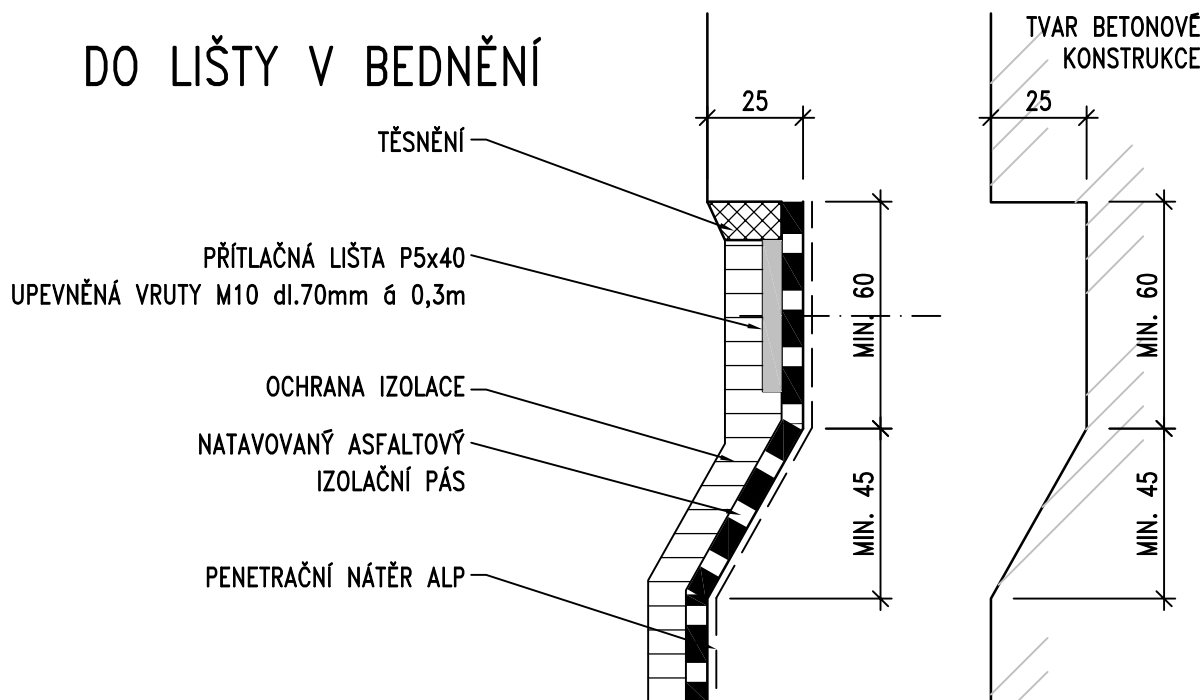
**MD ČR**  
ODBOR POZEMNÍCH  
KOMUNIKACÍ

VL 4  
**208.05**  
05/2015

## DO OZUBU



## DO LIŠTY V BEDNĚNÍ



### POZNÁMKY:

1. TĚSNĚNÍ BUDE PROVEDENO IZOLAČNÍ STĚRKOU DLE TKP 21
2. PŘÍTLAČNÁ LIŠTA P5x40, S235 PROTIKOROZNÍ OCHRANA – ŽÁROVĚ ZINKOVÁNÍ PONOREM MIN. 80 $\mu$ m, PŘÍPADNĚ Z KOROZIVZDORNÉ OCELI
3. UPEVNĚNÁ VRUTY M10 – 70, KOROZIVZDORNÁ OCEL A2
4. PŘÍTLAČNÁ LIŠTA BUDE PŘED UPEVNĚNÍM PODMAZANÁ IZOLAČNÍ STĚRKOU
5. MINIMÁLNÍ SPOTŘEBA PENETRAČNÍHO NÁTĚRU ALP – 0,3kg/m<sup>2</sup>
6. IZOLAČNÍ PÁSY – DLE TKP 21
7. OCHRANA IZOLACE SE PROVÁDÍ DLE TKP 21 – GEOTEXTILIE S OCHRANNOU A DRENÁŽNÍ FUNKCÍ min. GRAMÁŽ 600 g/m<sup>2</sup>, min. TL. 6 mm, TAŽNOST min. 70 %

ŘADA 200 – SPODNÍ STAVBA  
UKONČENÍ IZOLACE NA SVISLÉ  
PLOŠE LIŠTOU

MD ČR  
ODBOR POZEMNÍCH  
KOMUNIKACÍ

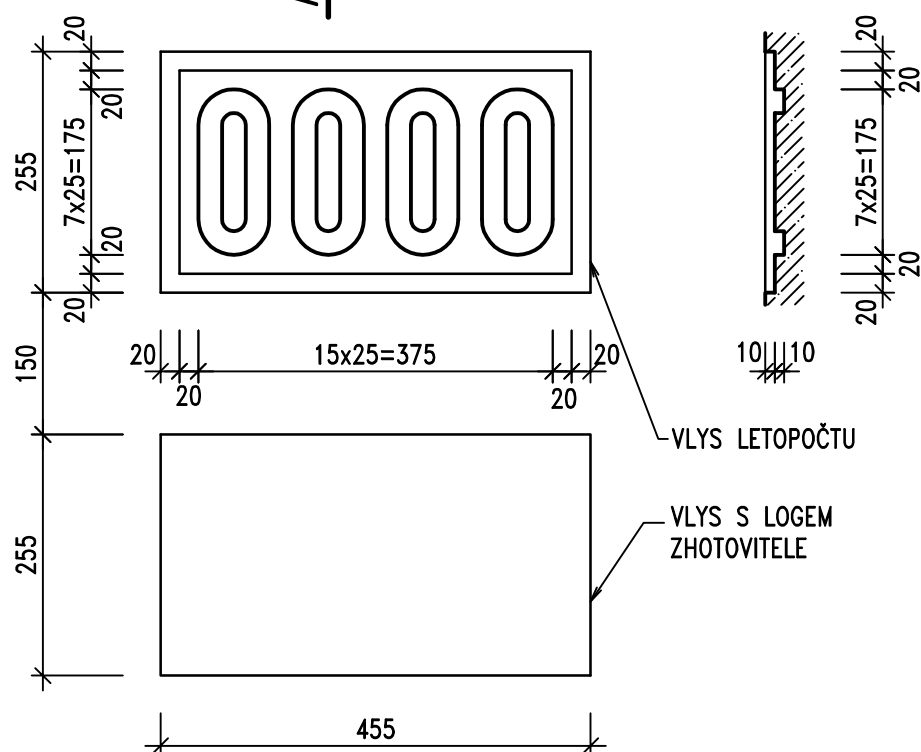
VL 4  
208.08  
05/2015



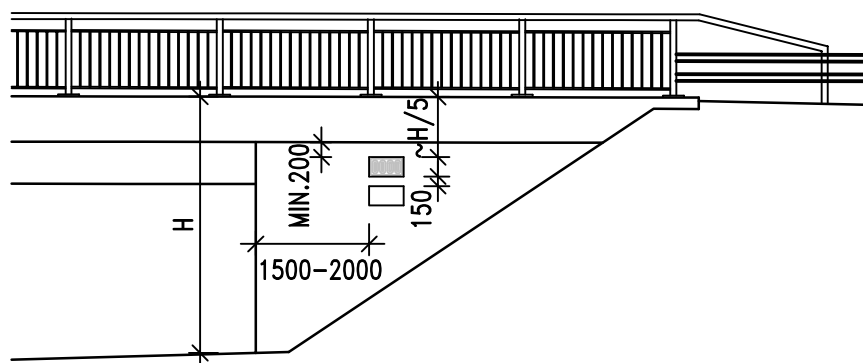
# POHLED



# ŘEZ A-A



# POHLED NA KŘÍDLO – UMÍSTĚNÍ TABULKY A LOGA



## POZNÁMKY:

1. DLE ČSN 76 6201, ČL. 13.15.1 SE VYZNAČÍ ROK DOKONČENÍ VÝSTAVBY NOSNÉ (MOSTNÍ) KONSTRUKCE
2. LETOPOČET BUDE VYZNAČEN VLOŽENÍM ŠABLONY DO BEDNĚNÍ
3. POD LETOPOČET JE MOŽNÉ OSADIT VLÝS S LOGEM ZHOTOVITELE
4. V MÍSTĚ LETOPOČTU A LOGA VÝZTUŽ OPATŘIT OCHRANNÝM NÁTĚREM
5. NENÍ-LI MOŽNÉ UMÍSTĚNÍ NA KŘÍDLE, UMÍSTÍ SE NA LÍC OPĚRY NEBO NA NOSNOU KONSTRUKCI

ŘADA 200 – SPODNÍ STAVBA

LETOPOČET A LOGO ZHOTOVITELE

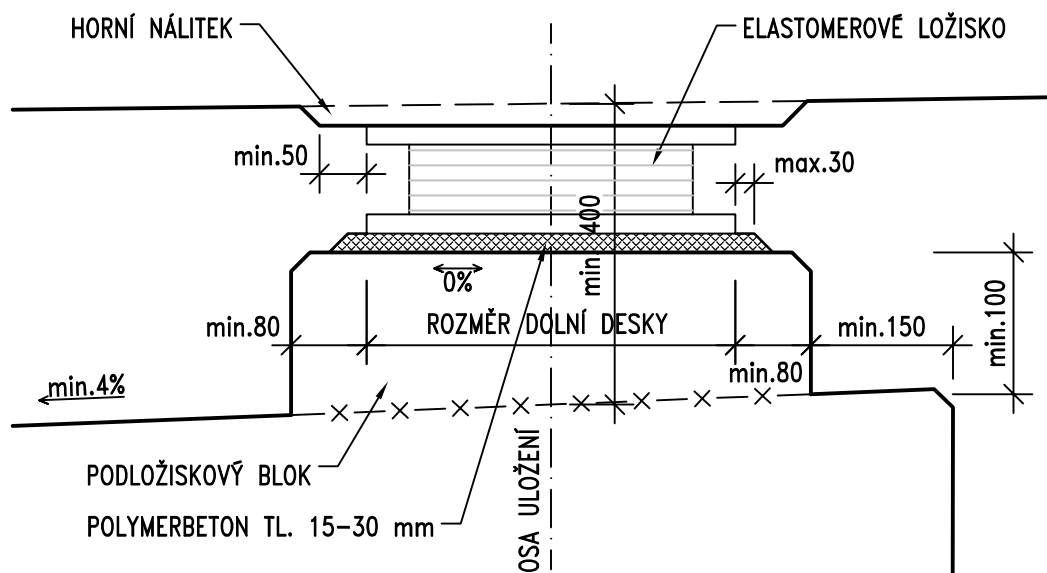
MD ČR

ODBOR POZEMNÍCH  
KOMUNIKACÍ

VL 4

209.01

05/2015



**POZNÁMKY:**

1. ELASTOMEROVÁ LOŽISKA DLE ČSN EN 1337-3 A TKP 22
2. PRO VÝMĚNU JE LOŽISKO OPATŘENO HORNÍ, PŘÍPADNĚ I DOLNÍ OCELOVOU DESKOU
3. HORNÍ OCELOVÁ DESKA LOŽISKA JE KOTVENÁ DO NOSNÉ KONSTRUKCE
4. V PŘÍPADĚ VNITŘNÍHO KOTVENÍ ELASTOMEROVÉHO BLOKU JE HORNÍ, PŘÍPADNĚ I SPODNÍ OCELOVÁ DESKA ZDVOJENÁ
5. POLYMERBETON (DŘÍVE POD NÁZVEM PLASTBETON) DLE TKP 18
6. LOŽISKA BUDOU DOPLNĚNA MĚRKOU A MOŽNOSTÍ OSADIT LIBELU

ŘADA 300 – NOSNÁ KONSTRUKCE

**ULOŽENÍ ELASTOMEROVÝCH LOŽISEK**

**MD ČR**

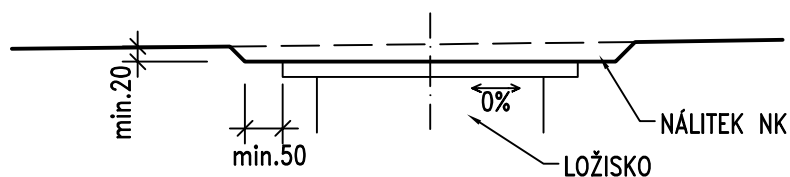
ODBOR POZEMNÍCH  
KOMUNIKACÍ

VL 4

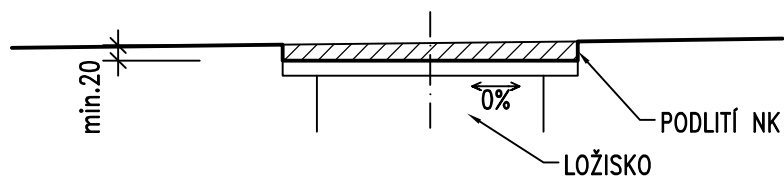
**304.02**

05/2015

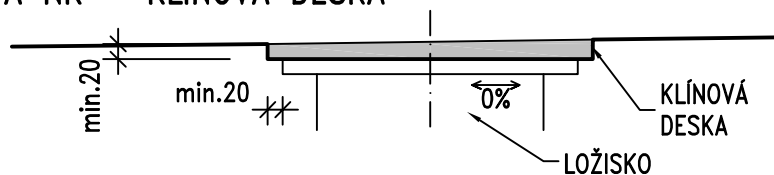
# VARIANTY HORNÍHO NÁLITKU BETONOVÁ NK – BETONOVANÁ PŘÍMO NA LOŽISKA



## BETONOVÁ NK – DODATEČNĚ ULOŽENÁ



## OCELOVÁ NK – KLÍNOVÁ DESKA



### POZNÁMKY:

1. JE-LI DO DODATEČNĚ ULOŽENÉ NOSNÉ KONSTRUKCE ZABETONOVÁNA OCELOVÁ DESKA, BUDE PODLITÍ NAHRAZENO KLÍNOVOU DESKOU JAKO U VARIANTY OCELOVÁ NK

ŘADA 300 – NOSNÁ KONSTRUKCE

HORNÍ NÁLITEK LOŽISEK

MD ČR

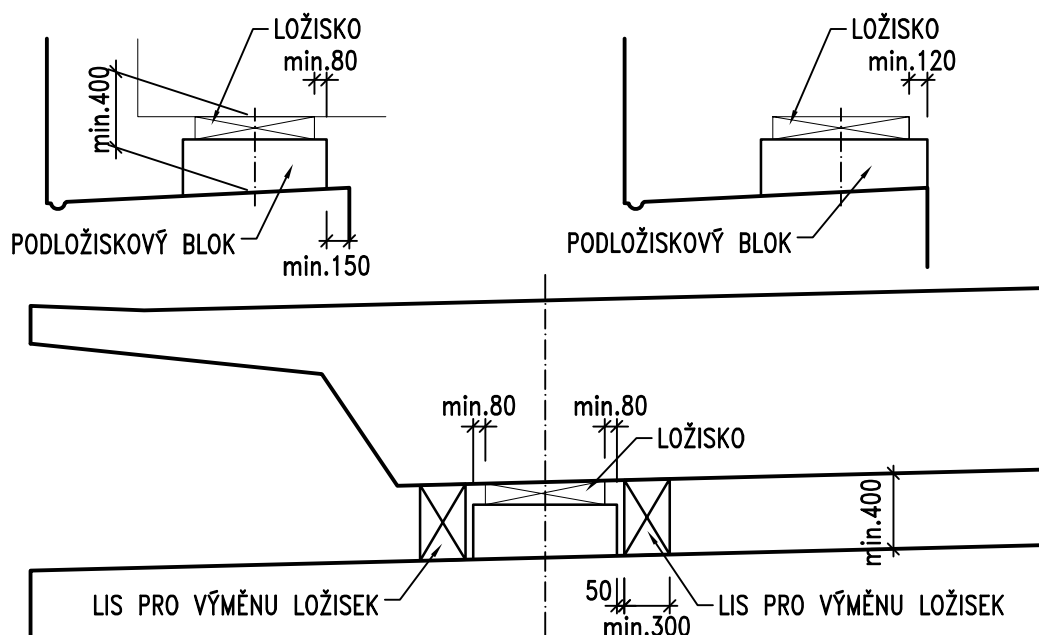
ODBOR POZEMNÍCH  
KOMUNIKACÍ

VL 4

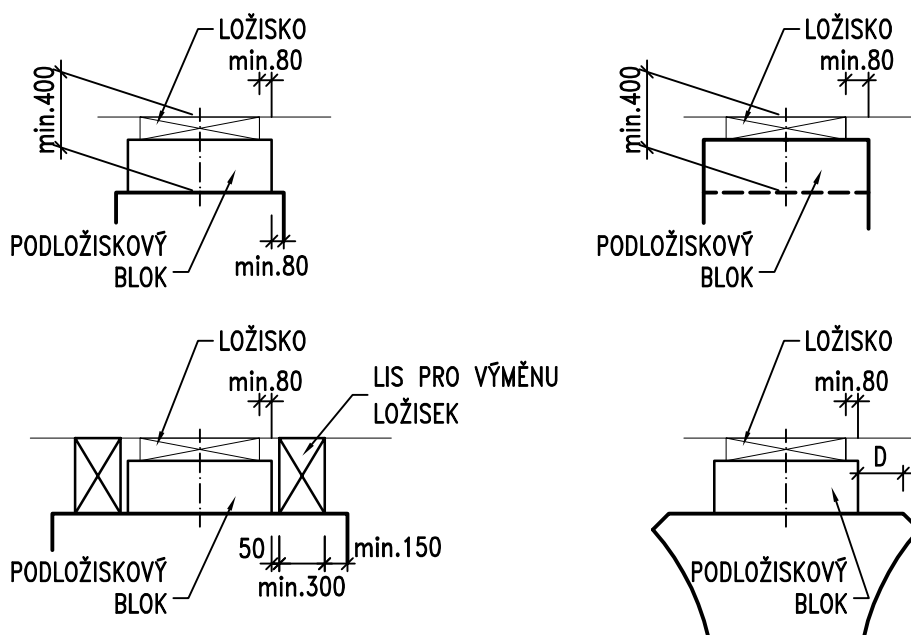
304.04

05/2015

## SCHEMA UMÍSTĚNÍ PODLOŽISKOVÉHO BLOKU NA OPĚŘE



## SCHEMA UMÍSTĚNÍ PODLOŽISKOVÉHO BLOKU NA PILÍŘI



### POZNÁMKY:

1. OSAZENÍ LOŽISEK VIZ ČSN EN 1337-1, ČSN EN 1337-11 A TKP 22
2. KÓTA D SE URČÍ NA ZÁKLADĚ STATICKÉHO VÝPOČTU A USPOŘÁDÁNÍ BETONÁŘSKÉ VÝZTUŽE
3. USPOŘÁDÁNÍ ZHLAVÍ PILÍŘE MUSÍ UMOŽNIT OSAZENÍ LISŮ PRO VÝMĚNU LOŽISEK, VYJÍMKOU JSOU PŘÍSTUPNÉ PILÍŘE S VÝŠKOU DO CCA 6.0m A ZÁKLADEM DOSTATEČNĚ VELIKÝM PRO OSAZENÍ PODPĚRNÝCH VĚŽÍ
4. SCHEMA UMÍSTĚNÍ PODLOŽISKOVÉHO BLOKU NA PILÍŘI PLATÍ PRO PŘÍČNÝ I PODÉLNÝ SMĚR. POUZE PODLOŽISKOVÝ BLOK PŘES CELOU ŠÍŘKU PILÍŘE JE MOŽNÉ PROVÉST BUĎ JEN V PŘÍČNÉM NEBO JEN V PODÉLNÉM SMĚRU

ŘADA 300 – NOSNÁ KONSTRUKCE

UMÍSTĚNÍ PODLOŽISKOVÉHO BLOKU

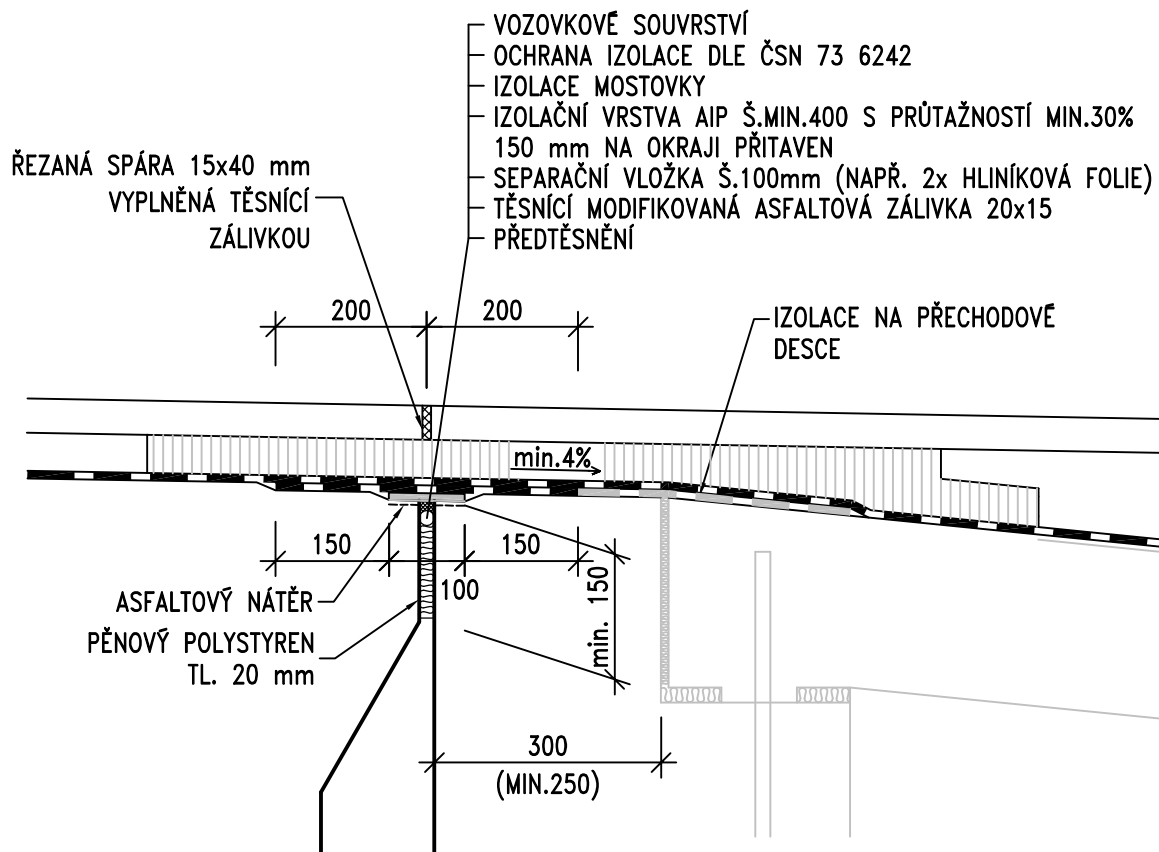
MD ČR

ODBOR POZEMNÍCH  
KOMUNIKACÍ

VL 4

304.05

05/2015



**POZNÁMKY:**

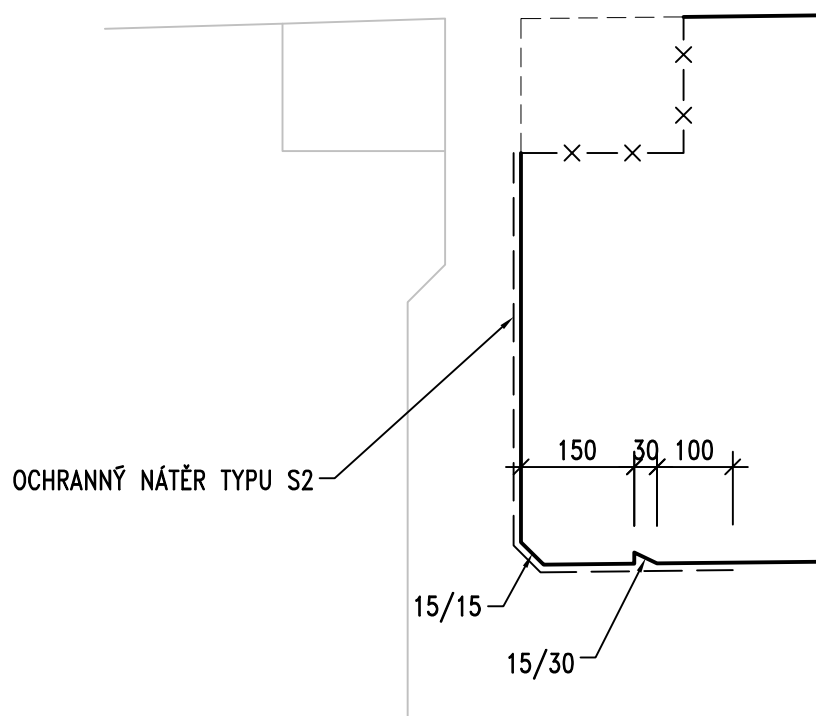
1. PŘECHOD MOSTNÍ IZOLACE MUSÍ BÝT NAVRŽEN TAK, ABY NEBYLA OSLABENA TLOUŠŤKA VOZOVKY
2. SEPARAČNÍ VLOŽKA JE NA BETONOVOU KONSTRUKCI ULOŽENA DO ASFALTOVÉHO NÁTĚRU
3. TĚSNÍCÍ ZÁLIVKOVÁ HMOTA DLE TKP 21
4. IZOLACE MOSTOVKY – CELOPLOŠNĚ NATAVENÉ IZOLAČNÍ ASFALTOVÉ PÁSY DLE TKP 21
5. VÝPLŇ SPÁRY – PĚNOVÝ POLYSTYREN EPS – EN 13163 – CS(10)30
6. IZOLACE NA PŘECHODOVÉ DESCE VIZ VL 302.01
7. PRO TŘÍDU DOPRAVNÍHO ZATÍŽENÍ S, I A II NENÍ TATO ÚPRAVA PŘECHODU VHODNÁ

ŘADA 300 – NOSNÁ KONSTRUKCE  
**PŘECHOD MOSTNÍ IZOLACE A VOZOVKY  
 PŘES DILATAČNÍ SPÁRU  $\pm 2,5$  mm**

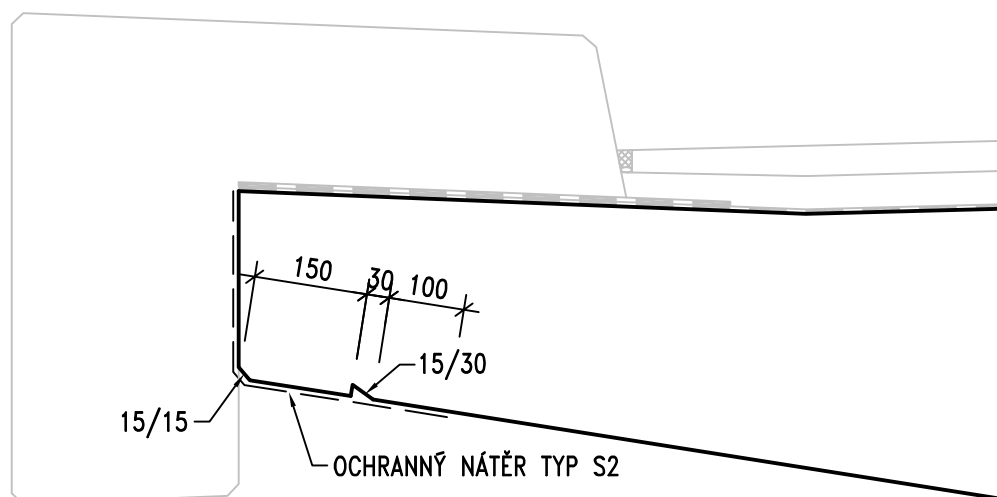
**MD ČR**  
 ODBOR POZEMNÍCH  
 KOMUNIKACÍ

VL 4  
**305.01**  
 05/2015

## BETONOVÉ ČELO NOSNÉ KONSTRUKCE



## KRAJ KONZOLY NOSNÉ KONSTRUKCE



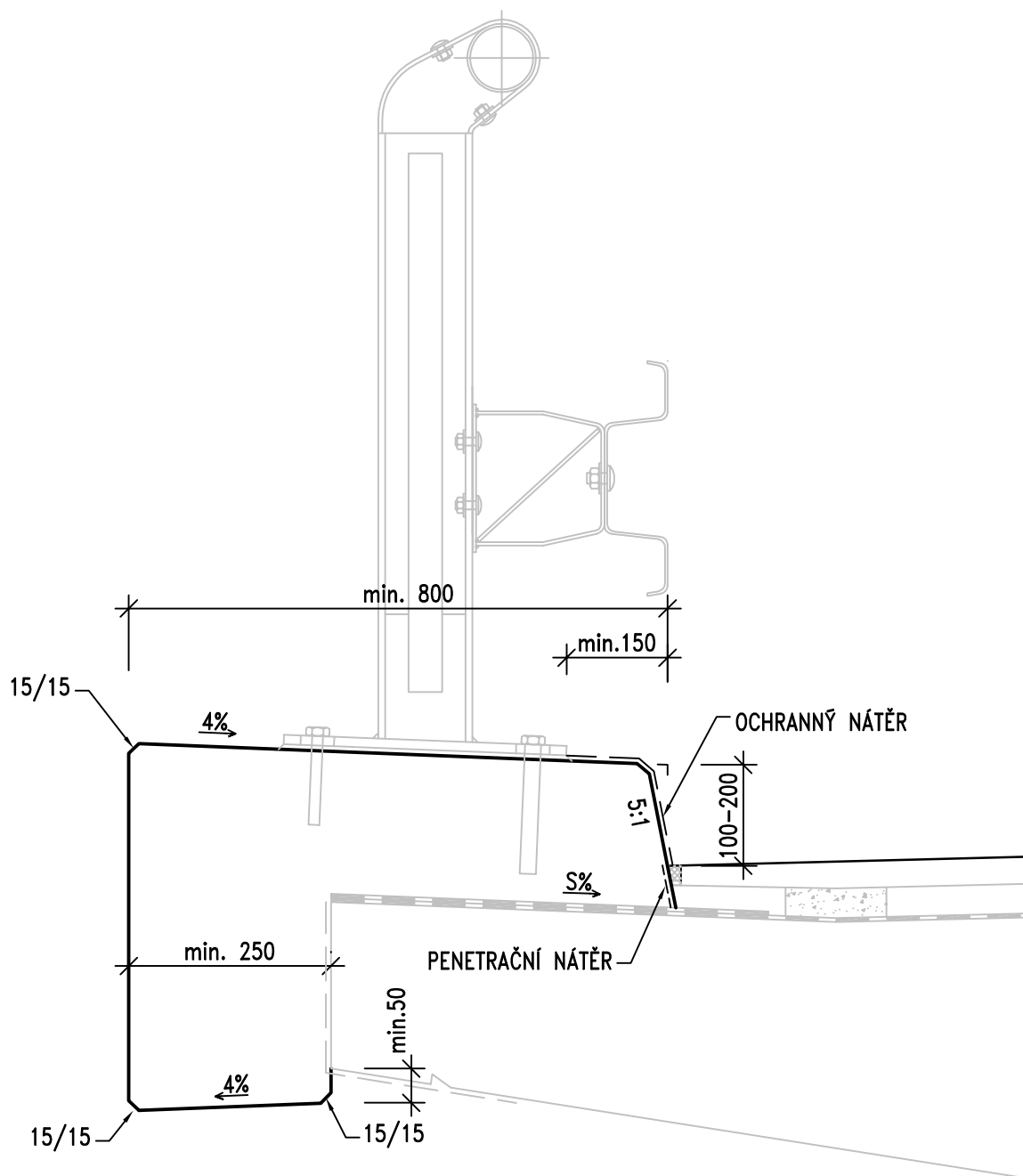
### POZNÁMKY:

1. OCHRANNÝ NÁTĚR TYP S2 (DLE TAB. Č.5 TKP 31) – IMPREGNACE A NÁTĚR POLYMERNÍ DISPERZÍ, SMĚSNÝMI NEBO VÍCESLOŽKOVÝMI POLYMERY EP, PUR

ŘADA 300 – NOSNÁ KONSTRUKCE  
OKAPNIČKA A OCHRANNÝ NÁTĚR  
KONCŮ NOSNÉ KONSTRUKCE

MD ČR  
ODBOR POZEMNÍCH  
KOMUNIKACÍ

VL 4  
306.01  
05/2015



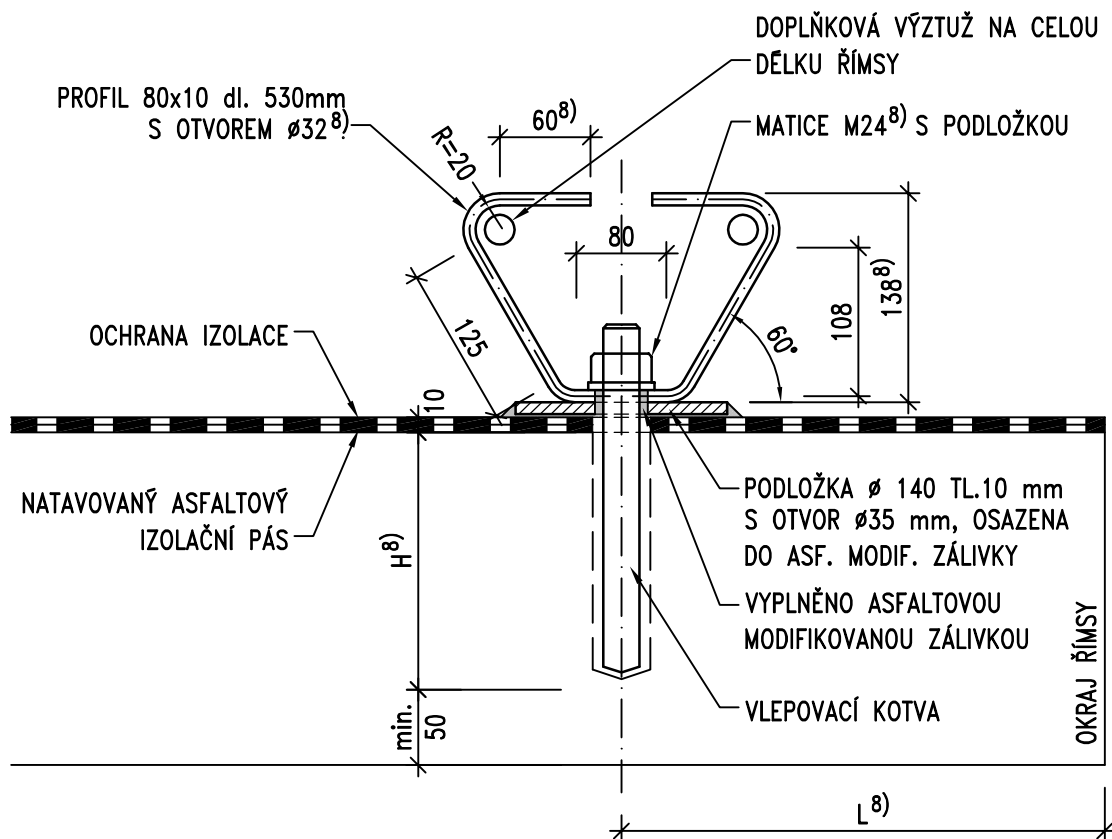
**POZNÁMKY:**

1. PROSTOROVÉ USPOŘÁDÁNÍ A PŘÍČNÝ SKLON S MOSTOVKY POD ŘÍMSOU VIZ VL ŘADY 100
2. TVAR A VÝŠKA OBRUBY ZÁVISÍ NA CERTIFIKÁTU POUŽITÉHO SVODIDLA NEBO ZÁBRADELNÍHO SVODIDLA A JEHO KOTVENÍ. DOPORUČENÝ SKLON OBRUBNÍKU JE 5:1
3. POVRCHOVÁ ÚPRAVA ŘÍMSY JE BEZ STRIÁŽE
4. IZOLACE POD ŘÍMSOU A ODVODNĚNÍ IZOLACE – VIZ VL 403.45 A 406.00
5. KOTVENÍ ŘÍMSY – VIZ VL 402.02 A VL 403.03
6. ZÁBRADELNÍ SVODIDLO VIZ TP 203
7. OCHRANNÝ NÁTĚR – TYP S4 DLE TABULKY Č.5 TKP 31
8. OCHRANNÝ NÁTĚR SE DOPORUČUJE ROZŠÍŘIT NA CELÝ HORNÍ POVRCH ŘÍMSY
9. PENETRAČNÍ NÁTĚR SLOUŽÍ PRO ZVÝŠENÍ PŘILNAVOSTI ZÁLIVKY A VOZOVKOVÝCH VRSTEV

ŘADA 400 – MOSTNÍ SVRŠEK  
**ŘÍMSA SE SVODIDLEM**  
**TVAR A POVRCHOVÁ ÚPRAVA**

**MD ČR**  
 ODBOR POZEMNÍCH  
 KOMUNIKACÍ

VL 4  
**401.01a**  
 05/2015



**POZNÁMKY:**

1. MATERIÁL OCELOVÝCH PRVKŮ MUSÍ VYHOVOVAT TKP 19A A 19B
2. PROTIKOROZNÍ OCHRANA OCELOVÝCH PRVKŮ Zn 80 $\mu$ m PONOREM (DLE TKP 19A A 19B)
3. VLEPOVACÍ KOTVA – CERTIFIKOVANÁ A ZKOUŠENÁ DLE ETAG DO ŽELEZOBETONU S TRHLINAMI, VLEPENÍ DLE ČSN EN 1504–6
4. OTVOR V IZOLACI PRO KOTVU BUDE O 10 mm VĚTŠÍ NEŽ JE PRŮMĚR KOTVY
5. OCHRANA IZOLACE – ASFALTOVÝ PÁS S HLINÍKOVOU VLOŽKOU CELOPLOŠNĚ LEPENÝ DO ASFALTOVÉHO NÁTĚRU ZA HORKA
6. PODLOŽKA SE PŘIPOUŠTÍ I ČTVERCOVÉHO TVARU SE ZKOSENÝMI ROHY A HRANAMI O ROZMĚRU STRANY SHODNÉHO S PRŮMĚREM KRUHOVÉ PODLOŽKY
7. TĚSNÍCÍ ASFALTOVÁ MODIFIKOVANÁ ZÁLIVKOVÁ HMOTA DLE TKP 21
8. VEŠKERÉ UVEDENÉ ROZMĚRY JSOU ORIENTAČNÍ, PŘESNÉ HODNOTY MUSÍ BÝT STANOVENY NA ZÁKLADĚ STATICKÉHO VÝPOČTU A S OHLEDEM NA ROZMĚRY ŘÍMSY

ŘADA 400 – MOSTNÍ SVRŠEK

**KOTVA ŘÍMSY VE VÝVRTU**

**MD ČR**

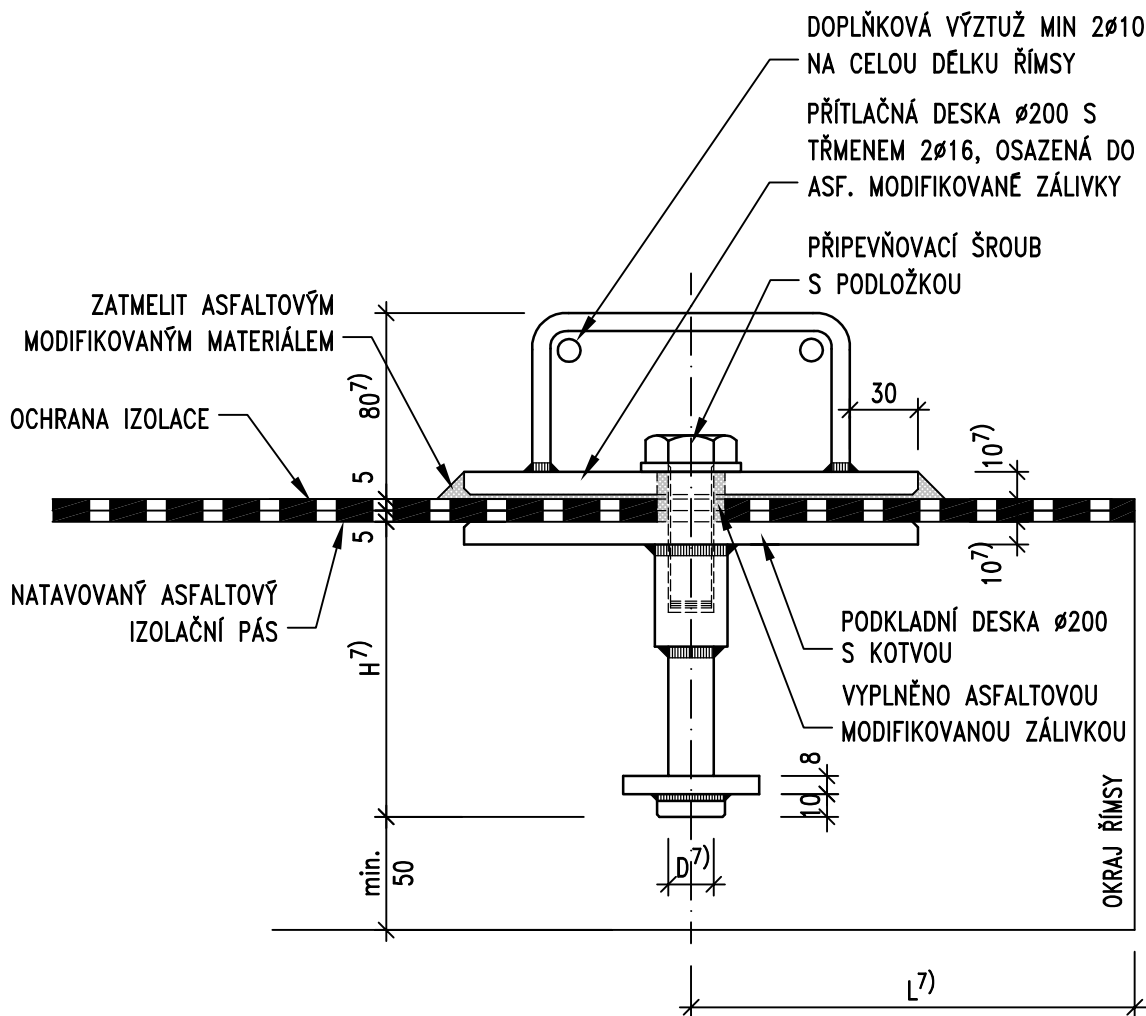
ODBOR POZEMNÍCH  
KOMUNIKACÍ

VL 4

**402.02**

05/2015





**POZNÁMKY:**

1. MATERIÁL OCELOVÝCH PRVKŮ MUSÍ VYHOVOVAT TKP 19A A 19B
2. PROTIKOROZNÍ OCHRANA OCELOVÝCH PRVKŮ Zn 80 $\mu$ m PONOREM (DLE TKP 19A A 19B)
3. OCHRANA IZOLACE – ASFALTOVÝ PÁS S HLINÍKOVOU VLOŽKOU CELOPLOŠNĚ LEPEŇ DO ASFALTOVÉHO NÁTĚRU ZA HORKA
4. OTVOR V IZOLACI PRO PŘIPEVŇOVACÍ ŠROUB BUDE O 10 mm VĚTŠÍ NEŽ JE PRŮMĚR PŘIPEVŇOVACÍHO ŠROUBU
5. PŘÍTLAČNÁ DESKA SE PŘIPOUŠTÍ I ČTVERCOVÉHO TVARU SE ZKOSENÝMI ROHY A HRANAMI O ROZMĚRU STRANY SHODNÉHO S PRŮMĚREM KRUHOVÉ PŘÍTLAČNÉ DESKY
6. TĚSNÍCÍ ASFALTOVÁ MODIFIKOVANÁ ZÁLIVKOVÁ HMOTA DLE TKP 21,
7. VEŠKERÉ UVEDENÉ ROZMĚRY JSOU ORIENTAČNÍ, PŘESNÉ HODNOTY MUSÍ BÝT STANOVENY NA ZÁKLADĚ STATICKÉHO VÝPOČTU A S OHLEDEM NA ROZMĚRY ŘÍMSY

ŘADA 400 – MOSTNÍ SVRŠEK

**KOTVA ŘÍMSY TALÍŘOVÁ**

**MD ČR**

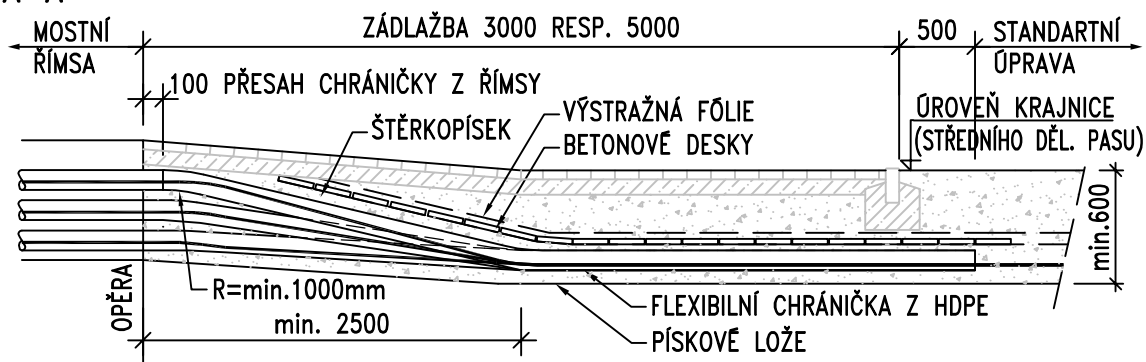
ODBOR POZEMNÍCH  
KOMUNIKACÍ

VL 4

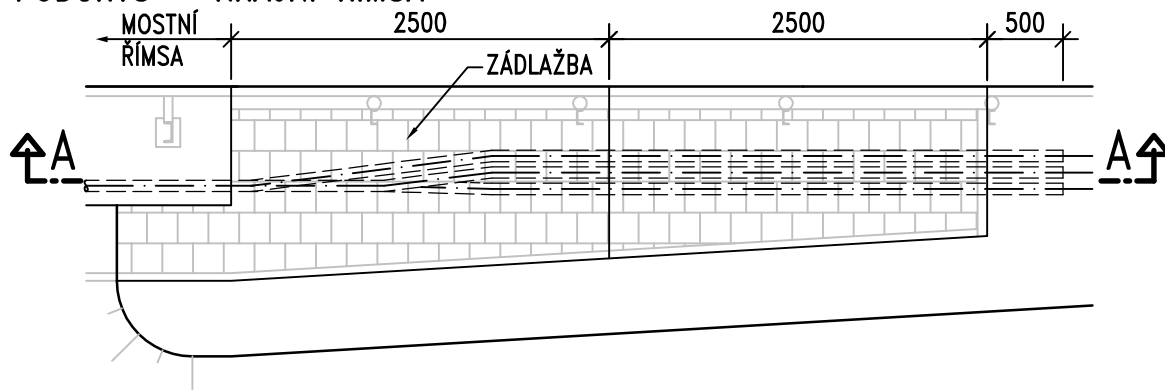
**402.03**

05/2015

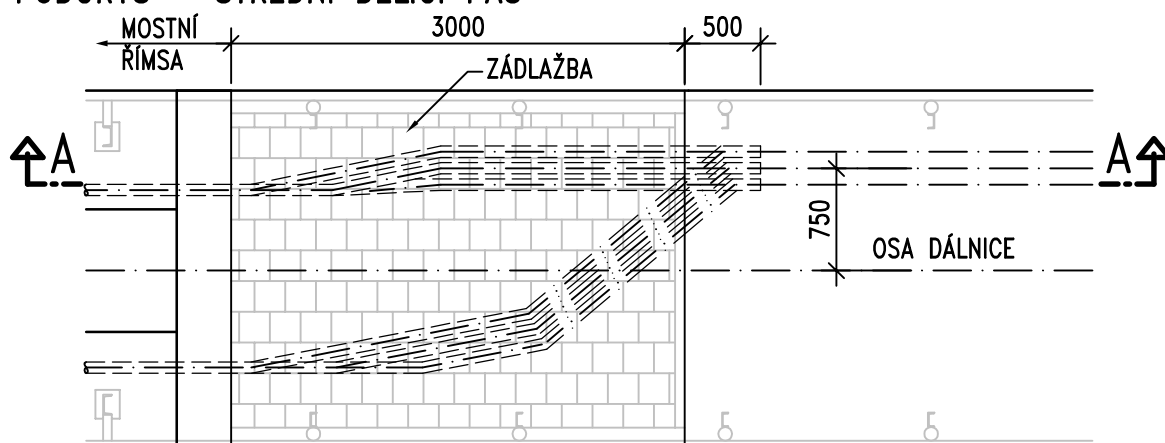
# ŘEZ A-A



## PŮDORYS – KRAJNÍ ŘÍMSA



## PŮDORYS – STŘEDNÍ DĚLÍČÍ PAS



### POZNÁMKY:

1. ZÁDLAŽBA ZA KŘÍDLY A VE STŘEDNÍM DĚLÍČÍM PASU VIZ VL 206.22, 206.23 A 206.24
2. VYVEDENÍ VŠECH CHRÁNIČEK MUSÍ BÝT SITUOVÁNO DO VOLNÉHO VÝKOPU (BETONOVÉ RÝHY), JEHOŽ OSA JE VLEVO OD OSY DÁLNIČE VE SMĚRU STANIČENÍ A TO 750 mm PRO STŘEDNÍ DĚLÍČÍ PÁS ŠÍŘKY 3.5 m NEBO 4.0 m NEBO 650 mm PRO STŘEDNÍ DĚLÍČÍ PÁS ŠÍŘKY 3.0 m (DLE PPK-KAB).
3. KABELOVÉ CHRÁNIČKY JSOU Z FLEXIBILNÍCH KORUGOVANÝCH HDPE TRUBEK Ø 110/94 NEBO Ø 75/61, MINIMÁLNÍ POLOMĚR ZAOBLNĚNÍ JE 1.0 m, POČET DLE PPK-KAB

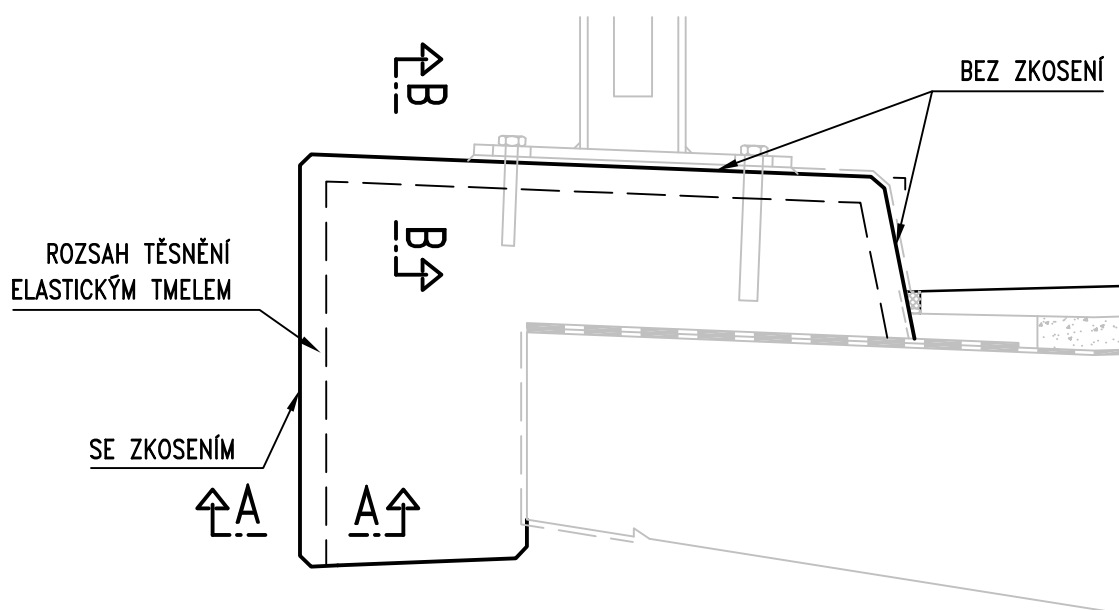
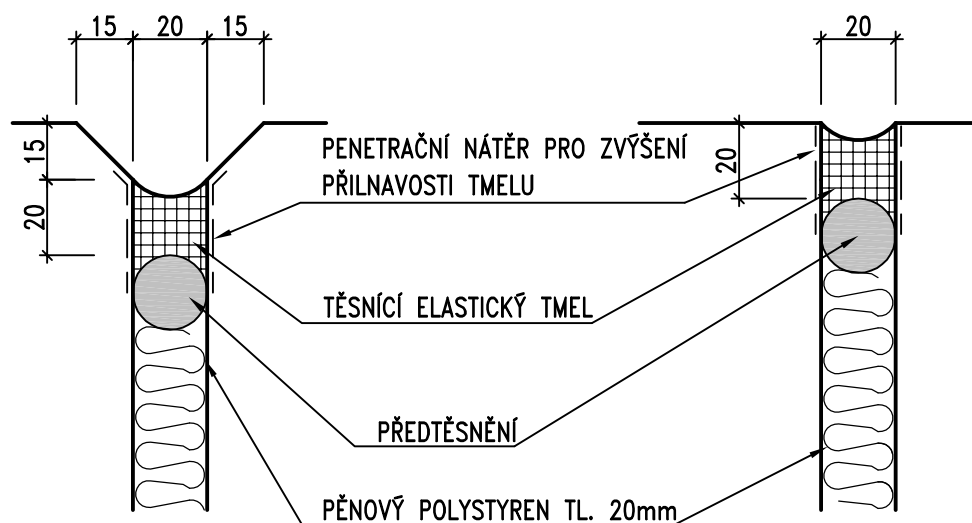
ŘADA 400 – MOSTNÍ SVRŠEK  
VYVEDENÍ KABELOVÝCH CHRÁNIČEK  
U OPĚR

MD ČR  
ODBOR POZEMNÍCH  
KOMUNIKACÍ

VL 4  
402.11  
05/2015

## ŘEZ A – A SE ZKOSENÍM

## ŘEZ B – B BEZ ZKOSENÍ



### POZNÁMKY:

1. MAXIMÁLNÍ PŘÍPUSTNÁ DILATACE  $\pm 5$  mm
2. PROFIL PŘEDTĚSNĚNÍ JE PRŮMĚRU O MIN. 10 mm VĚTŠÍ NEŽ ŠÍŘKA SPÁRY
3. PROFIL PŘEDTĚSNĚNÍ JE DO SPÁRY VLOŽEN PO VYBETONOVÁNÍ OBOU ČÁSTÍ ŘÍMSY
4. TĚSNĚNÍ BUDE PROVEDENO TMELEM DLE ČSN ISO 11600 (F-25-HM-M1p)
5. VÝPLŇ SPÁRY – PĚNOVÝ POLYSTYREN EPS – EN 13163 – CS(10)30
6. PŘEDTĚSNĚNÍ – ELASTICKÝ MATERIÁL, NAPŘÍKLAD PĚNOVÝ PE

ŘADA 400 – MOSTNÍ SVRŠEK

TĚSNĚNÍ DILATAČNÍCH SPÁR ŘÍMSY

MD ČR

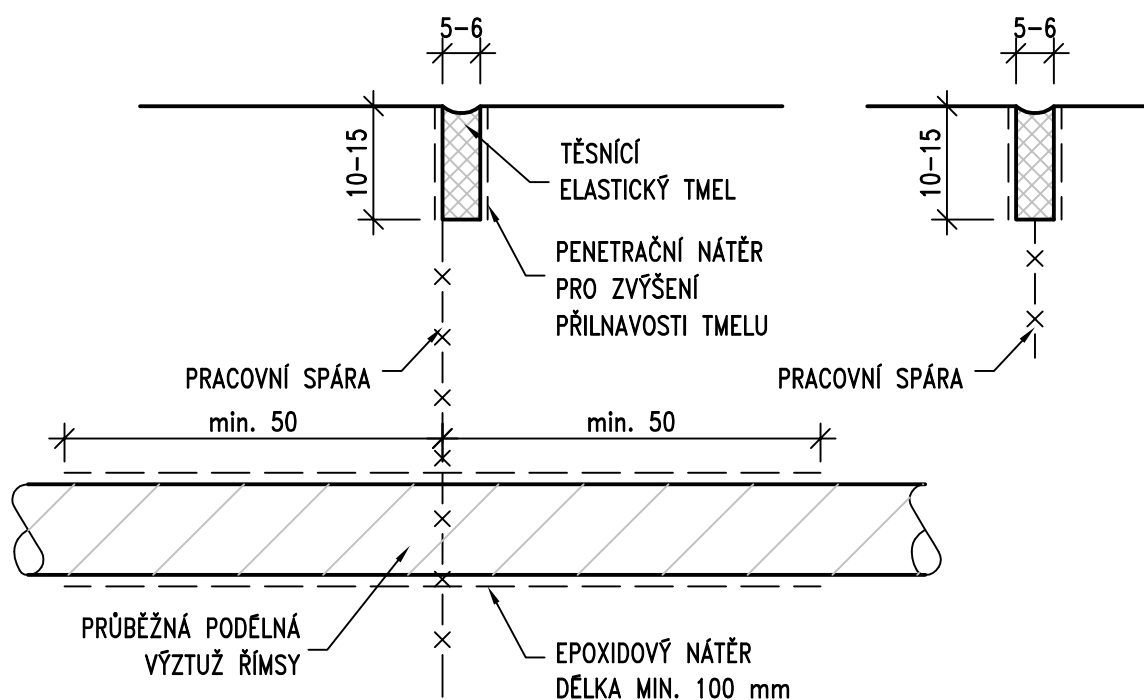
ODBOR POZEMNÍCH  
KOMUNIKACÍ

VL 4

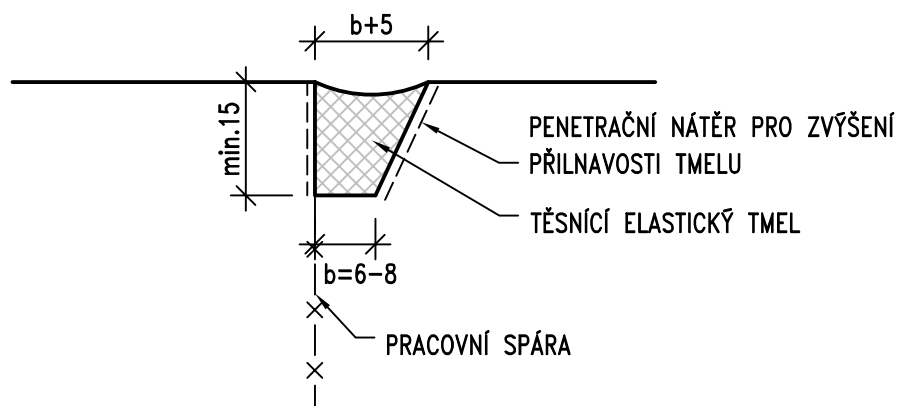
402.21

05/2015

## I. VARIANTA: řez diamantovou pilou



## II. VARIANTA: s vloženou lištou



### POZNÁMKY:

1. TĚSNĚNÍ BUDE PROVEDENO TMELEM DLE ČSN ISO 11600 (F-25-HM-M1p)
2. ROZSAH TĚSNĚNÍ SPÁRY VIZ VL 402.21
3. PROTIKOROZNÍ OCHRANA BETONÁŘSKÉ VÝZTUŽE JE POMOCÍ EPOXIDOVÉHO NÁTĚRU MINIMÁLNÍ TLOUŠTKY 80  $\mu\text{m}$  A TO MINIMÁLNĚ 50 mm NA OBE STRANY OD SPÁRY

ŘADA 400 – MOSTNÍ SVRŠEK

TĚSNĚNÍ PRACOVNÍCH SPÁR ŘÍMSY

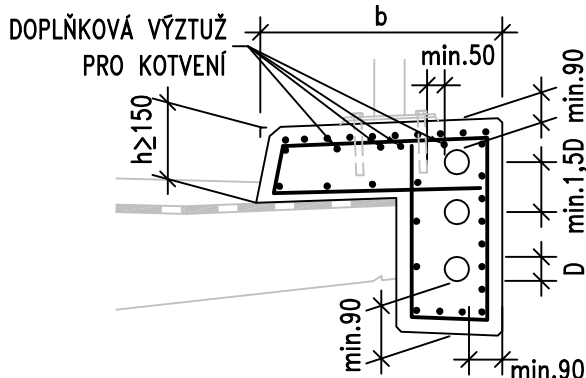
MD ČR  
ODBOR POZEMNÍCH  
KOMUNIKACÍ

VL 4  
402.22  
05/2015

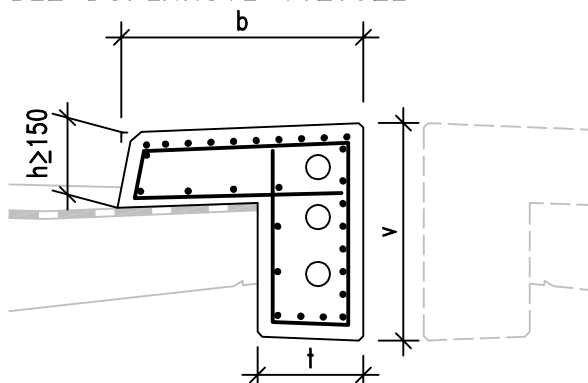
# VÝZTUŽ ŘÍMSY TLOUŠŤKY NAD 150 mm (včetně)

PODÉLNÁ VÝZTUŽ MIN. 0.8 % PLOCHY ŘÍMSY

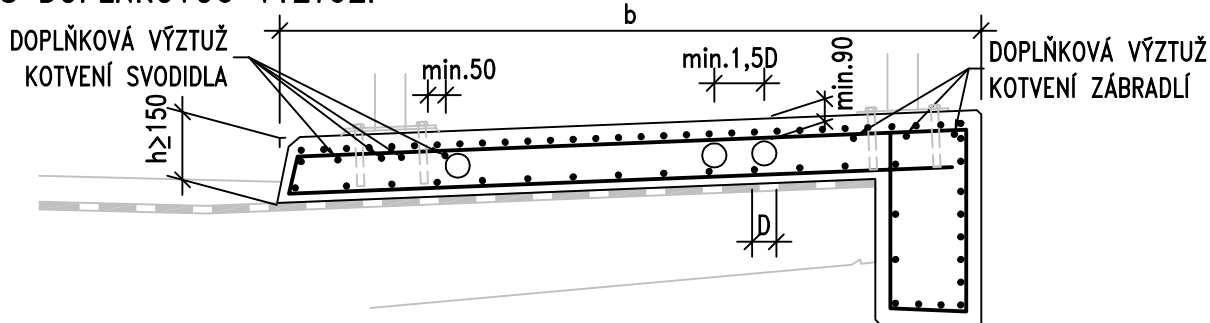
## S DOPLŇKOVOU VÝZTUŽÍ



## BEZ DOPLŇKOVÉ VÝZTUŽE

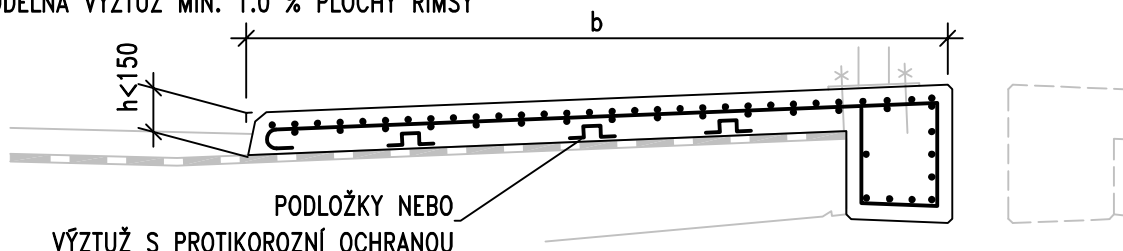


## S DOPLŇKOVOU VÝZTUŽÍ



# VÝZTUŽ ŘÍMSY TLOUŠŤKY DO 150 mm

PODÉLNÁ VÝZTUŽ MIN. 1.0 % PLOCHY ŘÍMSY



### POZNÁMKY:

1. ZOBRAZENÁ VÝZTUŽ PŘEDSTAVUJE MINIMÁLNÍ KONSTRUKČNÍ POŽADAVKY, VÝZTUŽ JE NUTNO STATICKY POSODUIT A UPRAVIT PRO PŘENOS SIL ZE SVODIDLA DO NOSNÉ KONSTRUKCE
2. PRO PŘÍČNOU VÝZTUŽ ŘÍMSY PLATÍ: PRO  $b \leq 1500$  mm  $\phi 10/150$  mm A PRO  $b > 1500$  mm  $\phi 10/100$  mm  
PRO PODÉLNOU VÝZTUŽ ŘÍMSY PLATÍ: PŘI VNĚJŠÍM OKRAJI MIN.  $\phi 10/75$  mm A PŘI VNITŘNÍM OKRAJI MIN.  $\phi 10/150$  mm, ZÁROVEŇ JE NUTNO SPLNIT POŽADAVEK MIN. PROCENTA VÝZTUŽENÍ
3. DOPLŇKOVÁ VÝZTUŽ PRO KOTVENÍ SVODIDLA, ZÁBRADLÍ A PODOBNĚ VIZ VL 501.52 A 507.01
4. POLOHA CHRÁNIČEK MUSÍ BÝT KOORDINOVÁNA S POLOHOU KOTVENÍCH PRVKŮ ŘÍMS, JSOU-LI CHRÁNIČKY UMÍSTĚNY VE SVISLÉ ČÁSTI JE VHODNĚJŠÍ KOTVENÍ ŘÍMSY POMOCÍ KOTVY SHORA
5. UMÍSTĚNÍ CHRÁNIČEK MUSÍ RESPEKTOVAT POLOHU BETONÁŘSKÉ VÝZTUŽE VČETNĚ TOLERANCÍ
6. PRO VEDENÍ KABELOVÝCH TRAS SE ZPRAVIDLA POUŽÍVAJÍ CHRÁNIČKY  $\phi 110/94$ , VYJÍMEČNĚ  $\phi 75/61$
7.  $t$  – PRO CHRÁNIČKY  $\phi 75/61$  MIN. 265 mm; – PRO CHRÁNIČKY  $\phi 110/94$  MIN. 300 mm
8.  $v$  – PRO 2 ks CHRÁNIČEK  $\phi 110/94$  MIN. 500 mm; – PRO 3 ks CHRÁNIČEK  $\phi 110/94$  MIN. 650 mm
9.  $D$  JE VNĚJŠÍ PRŮMĚR CHRÁNIČKY

ŘADA 400 – MOSTNÍ SVRŠEK

VÝZTUŽ ŘÍMS

MD ČR

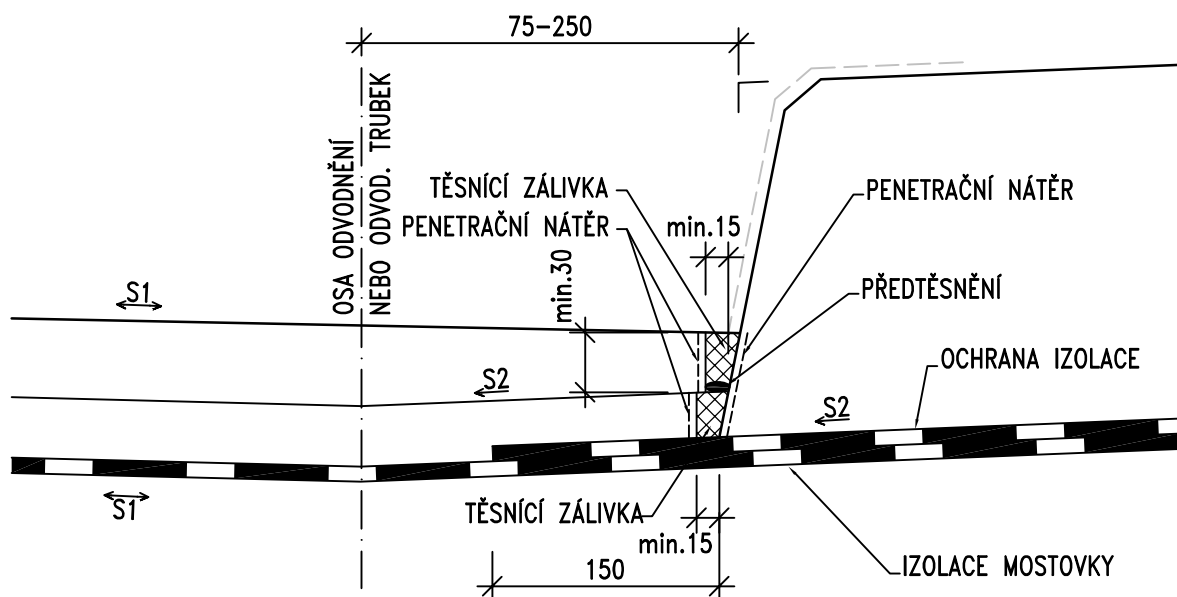
ODBOR POZEMNÍCH  
KOMUNIKACÍ

VL 4

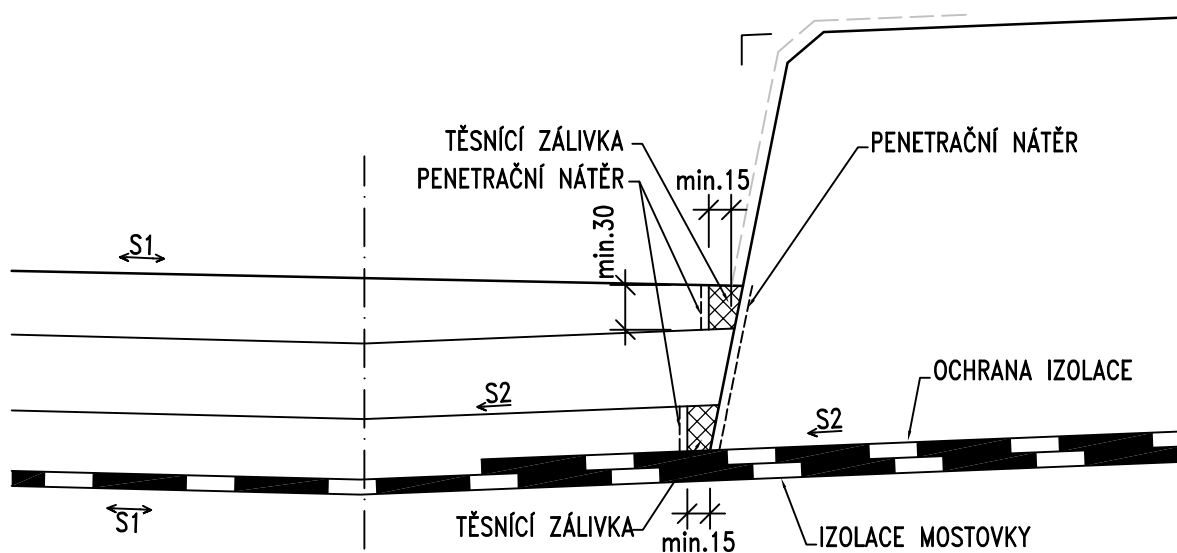
402.31

05/2015

## ALTERNATIVA PRO DVOUVRSTVOU VOZOVKU



## ALTERNATIVA PRO TŘÍVRSTVOU VOZOVKU



### POZNÁMKY:

1. TĚSNÍCÍ ASFALTOVÁ ZÁLIVKOVÁ HMOTA DLE TKP 21, POMĚR VÝŠKY ZÁLIVKY K ŠÍŘCE JE  $\sim 1,5:1$
2. PŘEDTĚSNĚNÍ – PROFIL Z PĚNOVÉHO POLYETYLENU O 10 mm VĚTŠÍ NEŽ ŠÍŘKA SPÁRY
3. IZOLACE MOSTOVKY – CELOPLOŠNĚ NATAVENÝ ASFALTOVÝ IZOLAČNÍ PÁS
4. OCHRANA IZOLACE – ASFALTOVÝ PÁS S HLINÍKOVOU VLOŽKOU CELOPLOŠNĚ LEPENÝ DO NÁTĚRU ZA HORKA
5. PŘÍČNÝ SKLON S1 ODPOVÍDÁ POŽADOVANÉMU PŘÍČNÉMU SKLONU KOMUNIKACE A MŮŽE SMĚŘOVAT K ŘÍMSE I OD ŘÍMSY
6. PŘÍČNÝ SKLON MOSTOVKY POD ŘÍMSOU JE PRO HORNÍ STRANU DLE SKLONU VOZOVKY, ALE MINIMÁLNĚ 2.5%, A PRO DOLNÍ STRANU PROTISPÁD MINIMÁLNĚ 4%
7. ÚPRAVA BEZ ODVODŇOVACÍHO PROUŽKU SE PROVÁDÍ NA ZÁKLADĚ HYDROTECHNICKÉHO VÝPOČTU
8. V OBLASTI U PŘÍČNÉ DILATAČNÍ, SMRŠŤOVACÍ NEBO PRACOVNÍ SPÁRY ŘÍMSY BUDE PROVEDENO NEJPRVE TĚSNĚNÍ TĚTO SPÁRY, TEPRVE PAK BUDE PROVEDENO TĚSNĚNÍ PODÉLNĚ SPÁRY MEZI VOZOVKOU A ŘÍMSOU

ŘADA 400 – MOSTNÍ SVRŠEK

TĚSNĚNÍ SPÁRY PODÉL OBRUBNÍKU

MD ČR

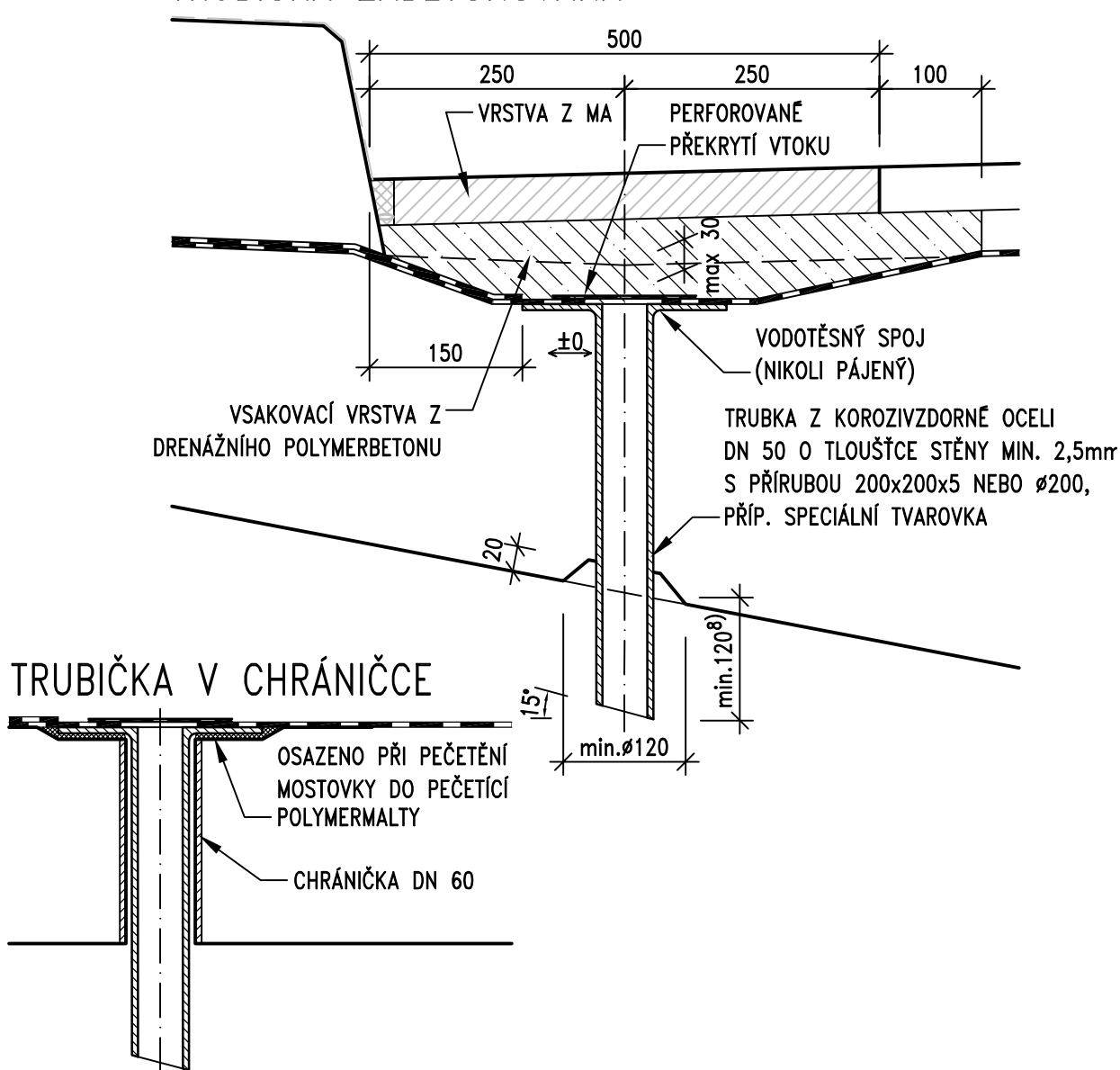
ODBOR POZEMNÍCH  
KOMUNIKACÍ

VL 4

403.42

05/2015

## TRUBIČKA ZABETONOVANÁ



### POZNÁMKY:

1. KOROZIVZDORNÁ OCEL 1.4404 nebo 1.4571 DLE TKP 19A
2. PERFOROVANÉ PŘEKRYTÍ VTOKU – KRYCÍ PLECH NEBO PLETIVO Z KOROZIVZDORNÉ OCELI S PŮDORYSNÝM ROZMĚREM 150x150 mm NEBO Ø150 mm. PLECH TLOUŠŤKY MIN. 2,5 mm S OTVORY DO Ø10 mm. PLETIVO Z DRÁTU Ø MIN. 2 mm S OKY DO 10x10 mm.
3. ZABETONOVANÁ CHRÁNIČKA – PE NEBO PVC
4. PEČETÍCÍ MATERIÁL DLE TP 164
5. DRENÁŽNÍ POLYMERBETON (DŘÍVE POD NÁZVEM PLASTBETON) DLE TKP 18,
6. PŘESAHA VSAKOVACÍ VRSTVY 100 mm POD OBRUSNOU VRSTVU SE PROVÁDÍ POUZE U DVOUVRSTVÉ VOZOVKY S ODVODŇOVACÍM PROUŽKEM Z MA. V PŘÍPADĚ TŘÍVRSTVÉ VOZOVKY NEBO DVOUVRSTVÉ VOZOVKY BEZ ODVODŇOVACÍHO PROUŽKU SE VSAKOVACÍ VRSTVA PROVEDE JEN V ŠÍŘCE 0.5 m
7. NELZE-LI PŘI OBVYKLÝCH SKLONOVÝCH POMĚRECH OSADIT TRUBKY V OBVYKLÉ MAXIMÁLNÍ VZDÁLENOSTI 6 m, JE NUTNÉ PROSTOR ODVODNIT PODÉLNOU DRENÁŽÍ UMÍSTĚNOU V ÚŽLABÍ NK
8. V PŘÍPADĚ SPŘAŽENÝCH KONSTRUKCÍ JE PŘESAHA TRUBKY MINIMÁLNĚ 120 mm POD DOLNÍ LÍC CELE NOSNÉ KONSTRUKCE

ŘADA 400 – MOSTNÍ SVRŠEK

ODVODNĚNÍ IZOLACE TRUBIČKAMI

MD ČR

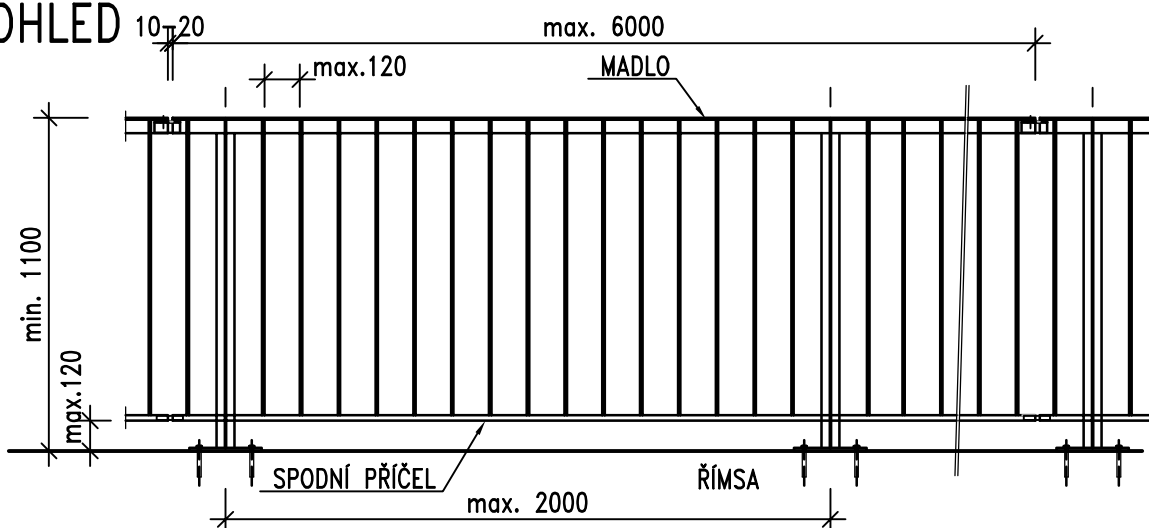
ODBOR POZEMNÍCH  
KOMUNIKACÍ

VL 4

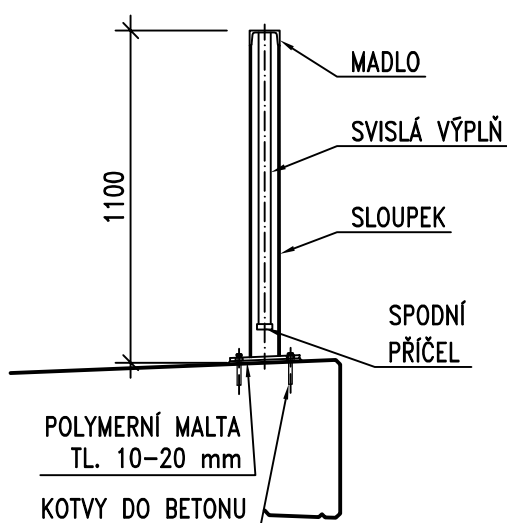
406.11

05/2015

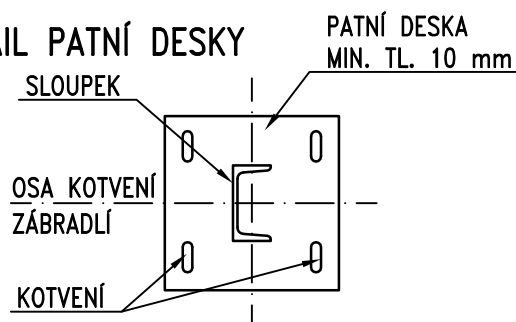
## POHLED



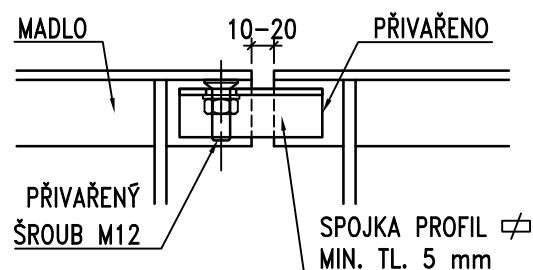
## ŘEZ ZÁBRADLÍM



## DETAIL PATNÍ DESKY



## DETAIL SPOJENÍ MADEL



### POZNÁMKY:

1. NÁVRH A UMÍSTĚNÍ ZÁBRADLÍ DLE PŘÍSLUŠNÉHO TP
2. OCELOVÉ MATERIÁLY A JEJICH PKO MUSÍ VYHOVOVAT TKP 19A A 19B
3. ZÁBRADLÍ SE PŘEDNOSTNĚ NAVRHUJE Z OTEVŘENÝCH VÁLCOVANÝCH PROFILŮ, MADLO JE MOŽNÉ NAVRHNOUT Z OHÝBANÉHO PLECHU MIN. TLOUŠTKY 4 mm
4. PRO KOTVENÍ LZE POUŽÍT POUZE CERTIFIKOVANÝ KOTEVNÍ SYSTÉM, POČET A VELIKOST KOTEV SE STANOVÍ NA ZÁKLADĚ VÝPOČTU, KOTVY JSOU MINIMÁLNĚ DVĚ.
5. POLYMERNÍ MALTA DLE TKP 18
6. OTVORY V KOTEVNÍ DESCE BUDOU VYPLNĚNY TMELEM DLE ČSN ISO 11600 (F-25-HM-M1p)
7. KOTEVNÍ ŠROUB JE OPATŘEN PLASTOVOU KRYTKOU Z PE NEBO HDPE ROZMĚROVĚ ODPOVÍDAJÍCÍ ŠROUBU, NA KTERÝ JE PEVNĚ NARAŽENÁ
8. ZÁBRADLÍ LZE NAVRHNOUT TĚŽ BEZ SLOUPKU, JEN SE SVISLOU VÝPLNÍ
9. V PŘÍPADĚ PROVOZU CYKLISTŮ JE VÝŠKA MADLA ZÁBRADLÍ 1300 mm, COŽ JE MOŽNÉ ŘEŠIT NAPŘÍKLAD PŘIDÁNÍM DRUHÉHO MADLA

ŘADA 500 – VYBAVENÍ MOSTU

ZÁBRADLÍ MOSTNÍ SE SVISLOU VÝPLNÍ

MD ČR

ODBOR POZEMNÍCH  
KOMUNIKACÍ

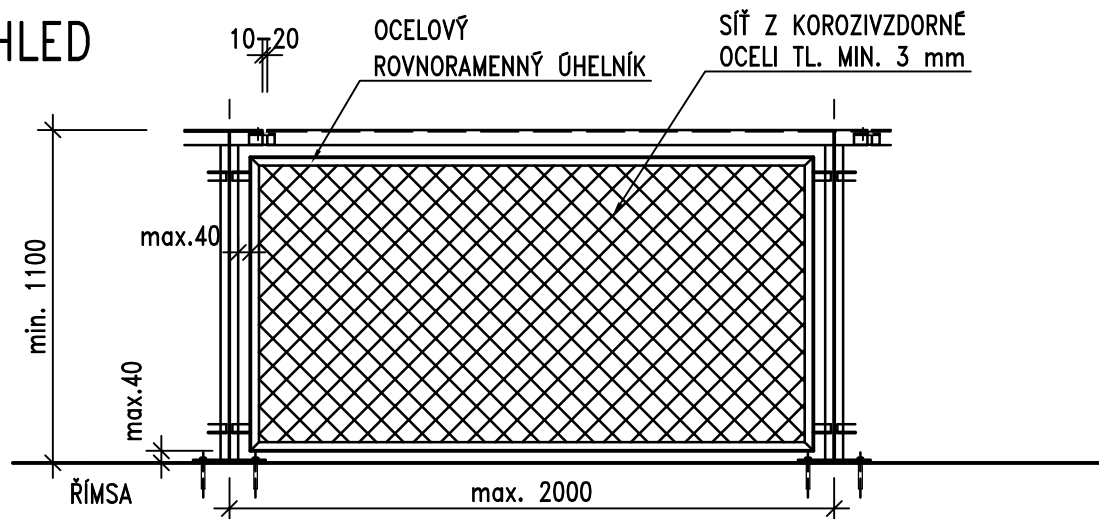
VL 4

507.01

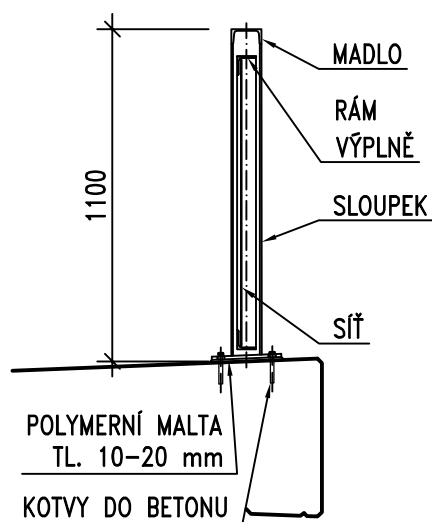
05/2015



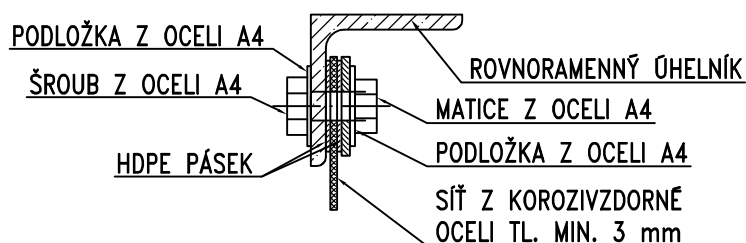
## POHLED



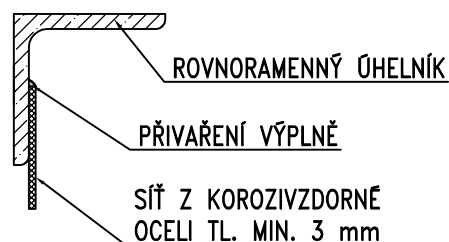
## ŘEZ SLOUPKEM



## DETAIL UCHYCENÍ VÝPLNĚ K L-PROFILU ŠROUBOVÝ SPOJ



## PŘIVAŘENÍ



### POZNÁMKY:

1. NÁVRH A UMÍSTĚNÍ ZÁBRADLÍ DLE PŘÍSLUŠNÉHO TP
2. OCELOVÉ MATERIÁLY A JEJICH PKO MUSÍ VYHOVOVAT TKP 19A A 19B
3. ZÁBRADLÍ SE PŘEDNOSTNĚ NAVRHUJE Z OTEVŘENÝCH VÁLCOVANÝCH PROFILŮ, MADLO JE MOŽNÉ NAVRHNOUT Z OHÝBANÉHO PLECHU MIN. TLOUŠTKY 4 mm
4. ROZMĚRY OK SÍŤE – OBVOD OKA NEJVÝŠE 160 mm NEBO ROZMĚRY OKA 40/40 mm
5. DETAIL PATNÍ DESKY A STYKU MADEL VIZ VL4 507.01
6. PRO KOTVENÍ LZE POUŽÍT POUZE CERTIFIKOVANÝ KOTEVNÍ SYSTÉM, POČET A VELIKOST KOTEV SE STANOVÍ NA ZÁKLADĚ VÝPOČTU, KOTVY JSOU MINIMÁLNĚ DVĚ.
7. POLYMERNÍ MALTA DLE TKP 18
8. OTVORY V KOTEVNÍ DESCE BUDOU VYPLNĚNY TMELEM DLE ČSN ISO 11600 (F-25-HM-M1p)
9. KOTEVNÍ ŠROUB JE OPATŘEN PLASTOVOU KRYTKOU Z PE NEBO HDPE ROZMĚROVĚ ODPOVÍDAJÍCÍ ŠROUBU, NA KTERÝ JE PEVNĚ NARAŽENÁ
10. V PŘÍPADĚ PROVOZU CYKLISTŮ JE VÝŠKA MADLA ZÁBRADLÍ 1300 mm, COŽ JE MOŽNĚ ŘEŠIT NAPŘÍKLAD PŘIDÁNÍM DRUHÉHO MADLA

ŘADA 500 – VYBAVENÍ MOSTU

ZÁBRADLÍ MOSTNÍ SE SÍTÍ

MD ČR

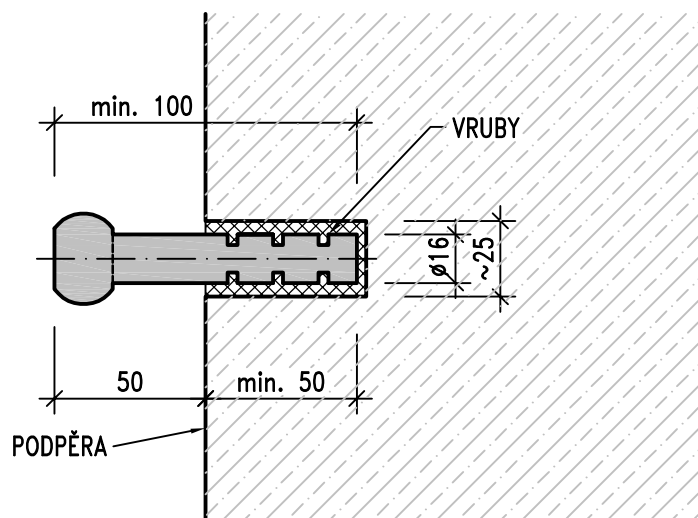
ODBOR POZEMNÍCH  
KOMUNIKACÍ

VL 4

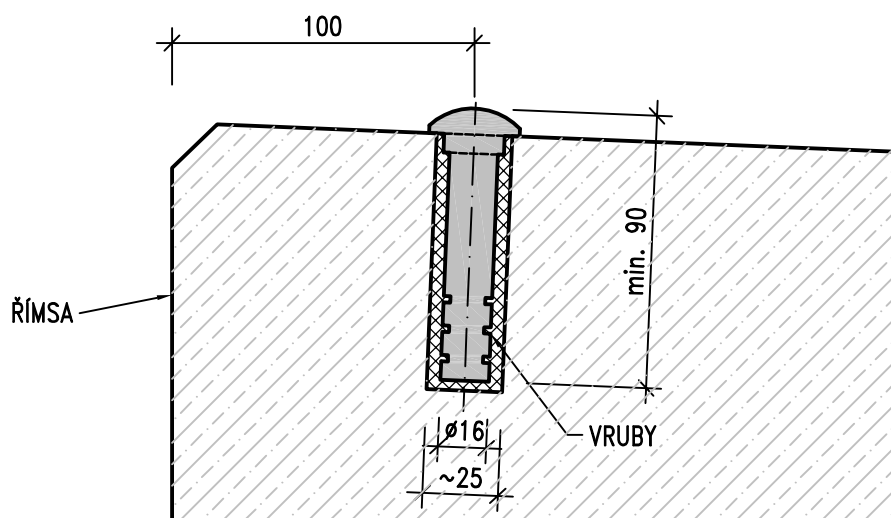
507.02

05/2015

## ČEPOVÁ NIVELAČNÍ ZNAČKA



## HŘEBOVÁ NIVELAČNÍ ZNAČKA



### POZNÁMKY:

1. OSAZENÍ A UMÍSTĚNÍ MĚŘIČSKÉ ZNAČKY NA MOST MUSÍ ODPOVÍDAT ČSN ISO 4463-2 A "METODICKÉMU POKYNU PRO SLEDOVÁNÍ VÝŠKOVÉHO PŘETVOŘENÍ MOSTŮ"
2. ZNAČKA BUDE VLEPENA DO VRTU POMOCÍ DVOUSLOŽKOVÉHO LEPIDLA PRO CHEMICKÉ KOTVENÍ KOVOVÝCH TYČÍ, VRT BUDE LEPIDLEM ZCELA VYPLNĚN
3. ROZMĚRY VRTU MUSÍ ODPOVÍDAT ROZMĚRŮM POUŽITÉ MĚŘIČSKÉ ZNAČKY
4. MĚŘIČSKÁ ZNAČKA BUDE Z KOROZIVZDORNÉ OCELI TŘÍDY 1.4401, 1.4404
5. ZNAČKA BUDE VYROBENA Z JEDNOHO KUSU
6. ČEPOVÁ ZNAČKA BUDE OSAZENA VODOROVNĚ A PŮDORYSNĚ KOLMO NA PODPĚRU

ŘADA 500 – VYBAVENÍ MOSTU

MĚŘIČSKÉ ZNAČKY

MD ČR

ODBOR POZEMNÍCH  
KOMUNIKACÍ

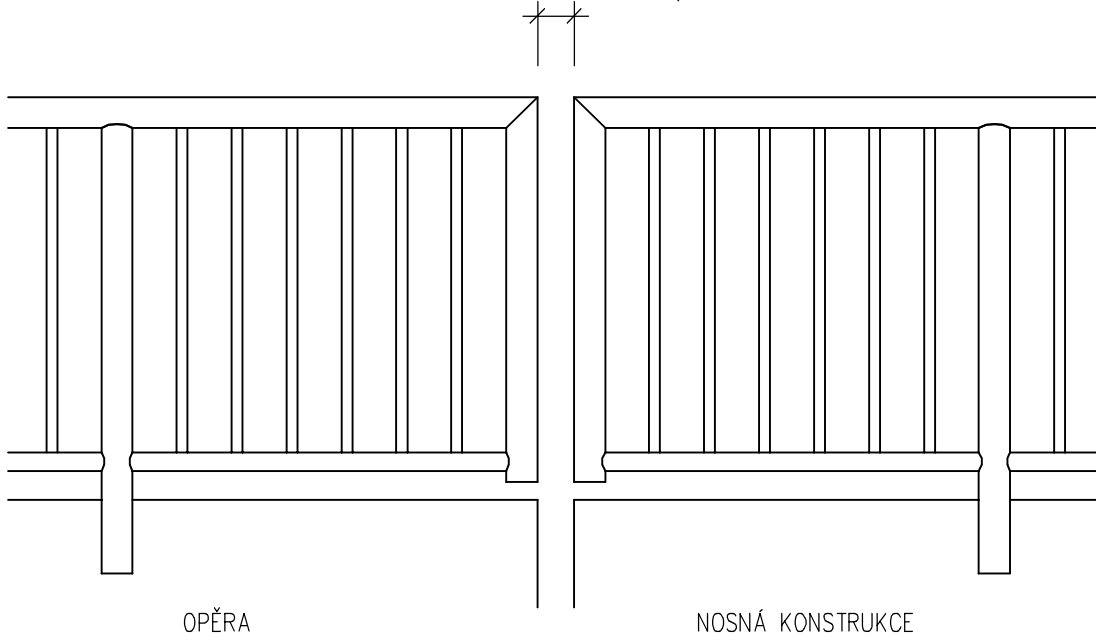
VL 4

509.01

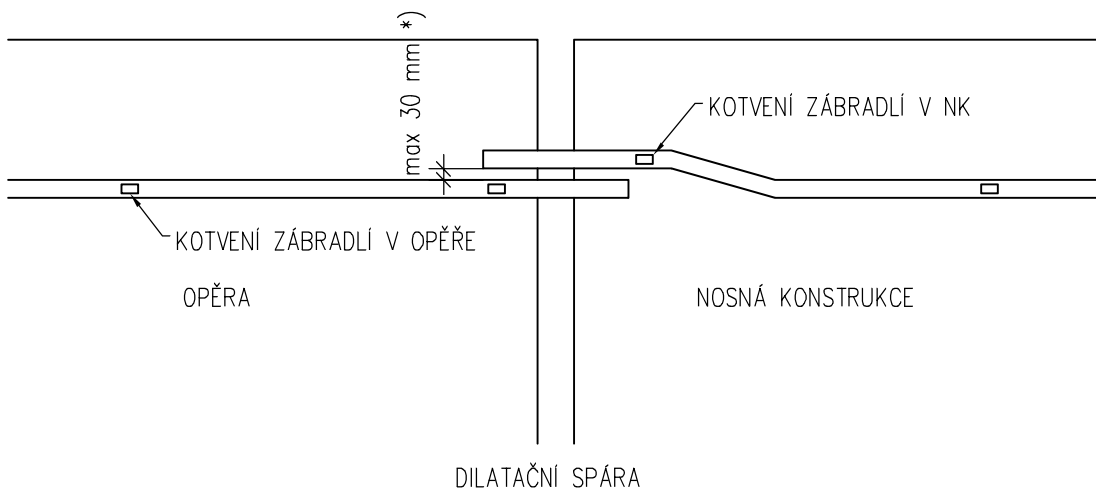
05/2015

## VZDUCHOVÉ ODDĚLENÍ PRO POSUN DILATACE $\pm 15$ mm

min 10, max 30 mm \*)



## VZDUCHOVÉ ODDĚLENÍ PRO POSUN DILATACE NAD $\pm 15$ mm



POZNÁMKY: - NEJÚČINNĚJŠÍ ZPŮSOB IZOLACE ZÁBRADLÍ PŘES DILATAČNÍ SPÁRU  
( PRO STUPEŇ OCHR. OPATŘENÍ 3 AŽ 5 DLE TP 124 )

\*) DOPORUČENO 10 AŽ 20 mm

VZOROVÉ LISTY : MOSTY – ZVLÁŠTNÍ VYBAVENÍ  
BLUDNÉ PROUDY – ZÁBRADLÍ

MD ČR  
ODBOR SILNIČNÍ  
INFRASTRUKTURY

VL 4  
601.05  
10 02